

SCQA 25 aniversari  
Societat Catalana de  
Qualitat Assistencial



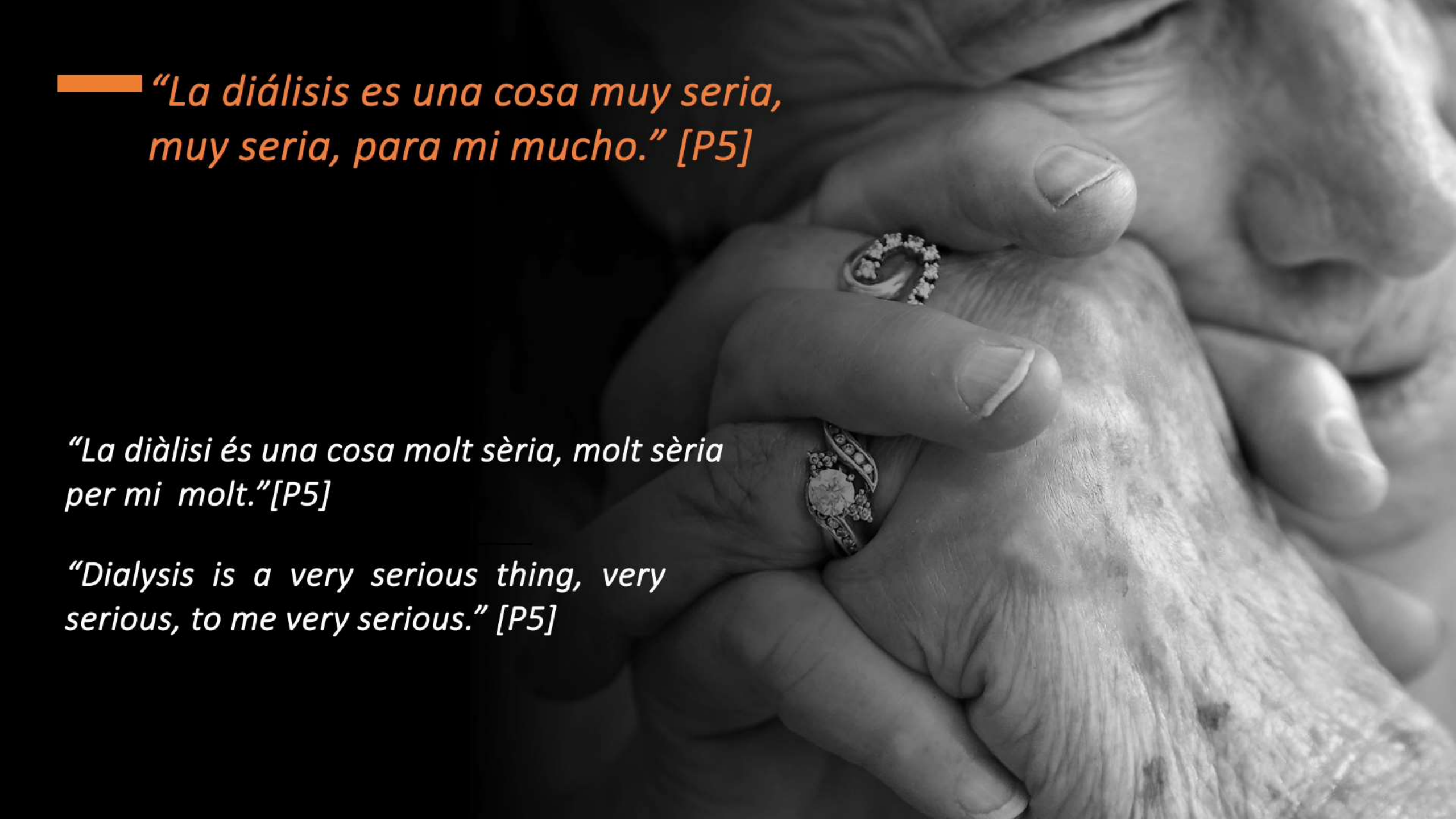
Projectes Humanitzadors als centres sanitaris. Una perspectiva 360º

***“La ciència moderna no ha produït cap medicament tranquil·litzador tan eficaç com ho són unes poques paraules bondadoses”***

SIGMOUND FREUD

***“L’amor i la compassió són necessitats, no luxes. Sense ells la humanitat no pot viure”***


DALAI LAMA XIV



— *“La diálisis es una cosa muy seria, muy seria, para mi mucho.” [P5]*

*“La diàlisi és una cosa molt sèria, molt sèria per mi molt.”[P5]*

*“Dialysis is a very serious thing, very serious, to me very serious.” [P5]*

A close-up photograph of a prosthetic hand, likely a myoelectric or body-powered hand, holding a small, bright red heart. The hand is made of a light-colored, textured material, possibly wood or a composite, and is shown in a gripping motion. The background is blurred, showing other parts of the prosthetic system. The overall tone is warm and focused on the central subject of the heart.

# Pacient en hemodiàlisi més enllà de l'evidència física

Jenny Rodríguez Urbina  
Sandra Rubio Paez  
Esther Arcas Canalias

+

- Estudi qualitatiu amb anàlisi de contingut i enfocament fenomenològic

Realizat a la Unitat d'Hemodiàlisi del CST, Hospital de Terrassa, Barcelona

Mostra de 9 pacients escollits a conveniència, avaluats amb el Mini Mental State Examination (MMSE)

Entrevistes de 60min al domicili enregistrades amb gravadora en format audio-digital

**Ambr criteris d'inclusió:**

Voluntat de participar

Resultat MMSE superior a 24

**Exclusió de pacients:**

Dificultat de comunicació

Barrera idiomàtica

Identificar les necessitats i demandes humanitzadores basades en la teoria de Jean Watson des de la perspectiva del pacient en hemodiàlisi

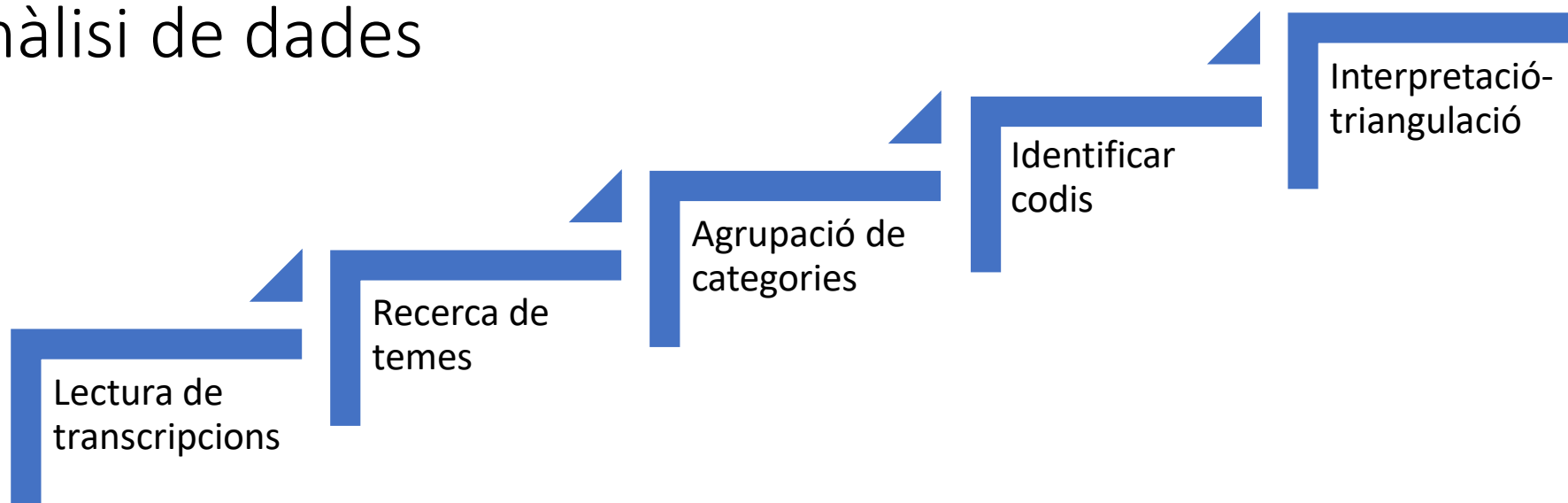


### Com se senten?

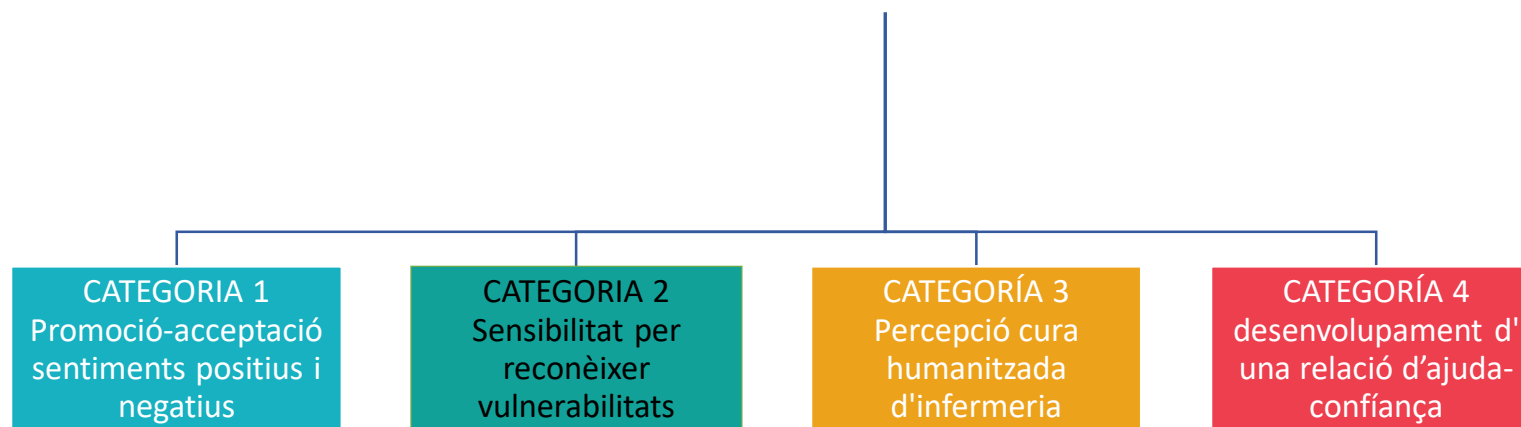
Conèixer si els pacients senten que se'n té cura i són valorats amb una atenció humana, sensible, afectuosa i perceben una atenció amb valors humanístics, d'ajuda, amor i confiança.

### Com perceben la nostra atenció?

# Anàlisi de dades



## Factors de Watson



# PACIENT

## CATEGORIA 1

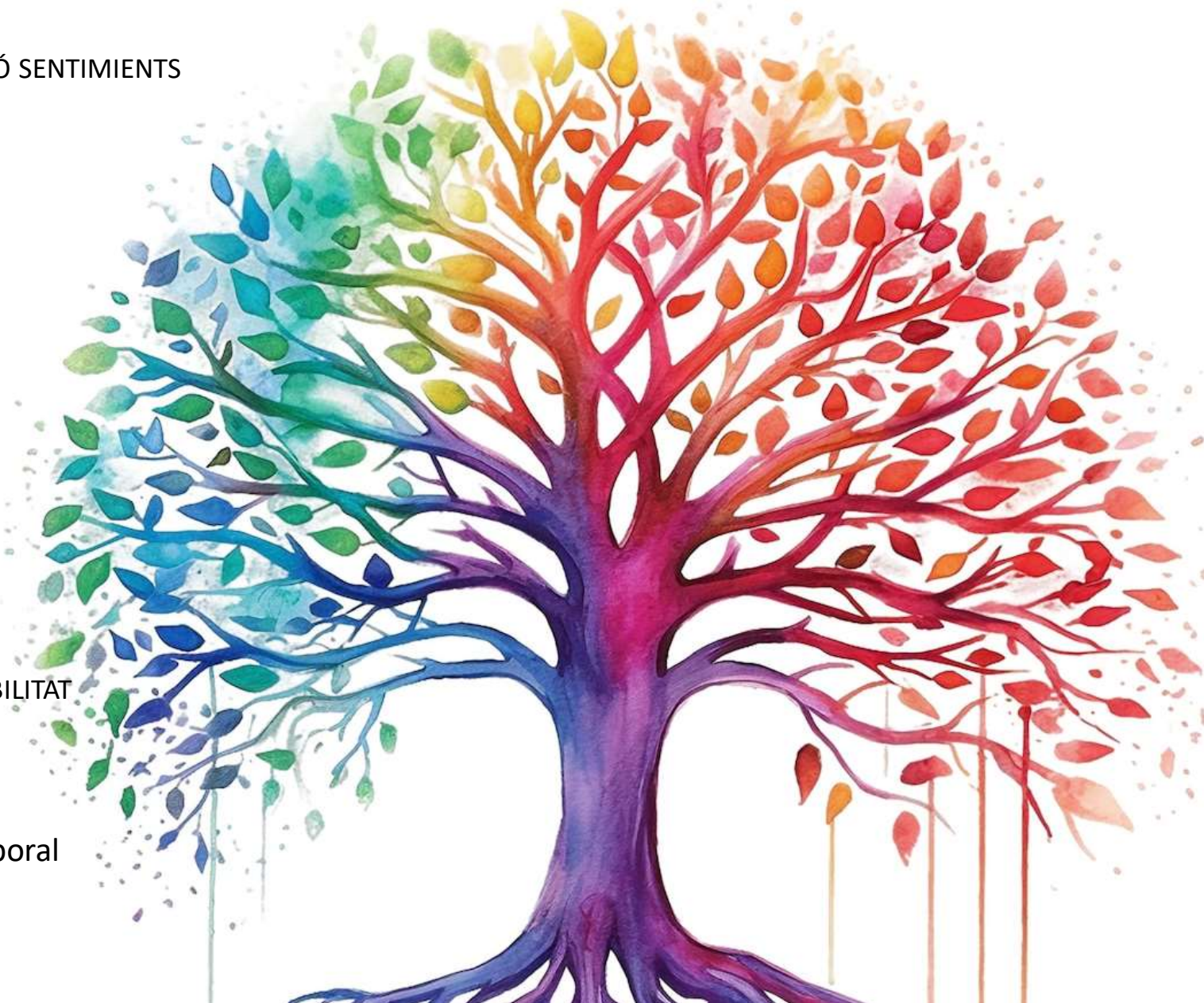
PROMOCIÓ/ACEPTACIÓ SENTIMIENTS

- Por, preocupació, patiment, ansietat, tristesa, dolor, temor, desesperança, soledat, frustració
- +
- Gratitud
- Orgull
- Afrontament
- Esperança

## CATEGORIA 2

RECONÈIXER VULNERABILITAT

- Malaltia
- Canvi d'estil de vida
- Alteració imatge corporal



# INFERMERIA

## CATEGORIA 3

CURA HUMANITZADA

- Perceben: empatia, tracte humà, comprensió, confiança
- Respecte dignitat/creences

## CATEGORIA 4

RELACIÓ D'AJUDA-CONFIANÇA

- Escolta activa
- No escolta
- Acompanyament





**Necessitat d'expressar els seus sentiments**

**Necessitat de ser reconegut com a persona vulnerable**

**Necessitat de rebre una atenció d'infermeria humanitzada**

**Necessitat d'una adequada relació d'ajuda-confiança**

**Resultat i conclusions**

A large crowd of people, many wearing red shirts, are participating in a human pyramid activity. The participants are standing on their hands, forming a dense base that tapers towards the top. The scene is captured from an elevated perspective, showing the scale of the event.

*“Som la llum en la foscor institucional, i en aquest model  
il·luminarem de nou la nostra humanitat”*

Jean Watson

Moltes gràcies  
Thank you very much  
Muchas gracias