

XXIV Jornada de la Societat Catalana de Qualitat Assistencial

GIRONA

5 i 6 de juny 2024

Abordatge
integrat de la persona:
posem el **focus** en
les **transicions**
assistencials

Avaluació social
i sanitària
integrada.
És possible?

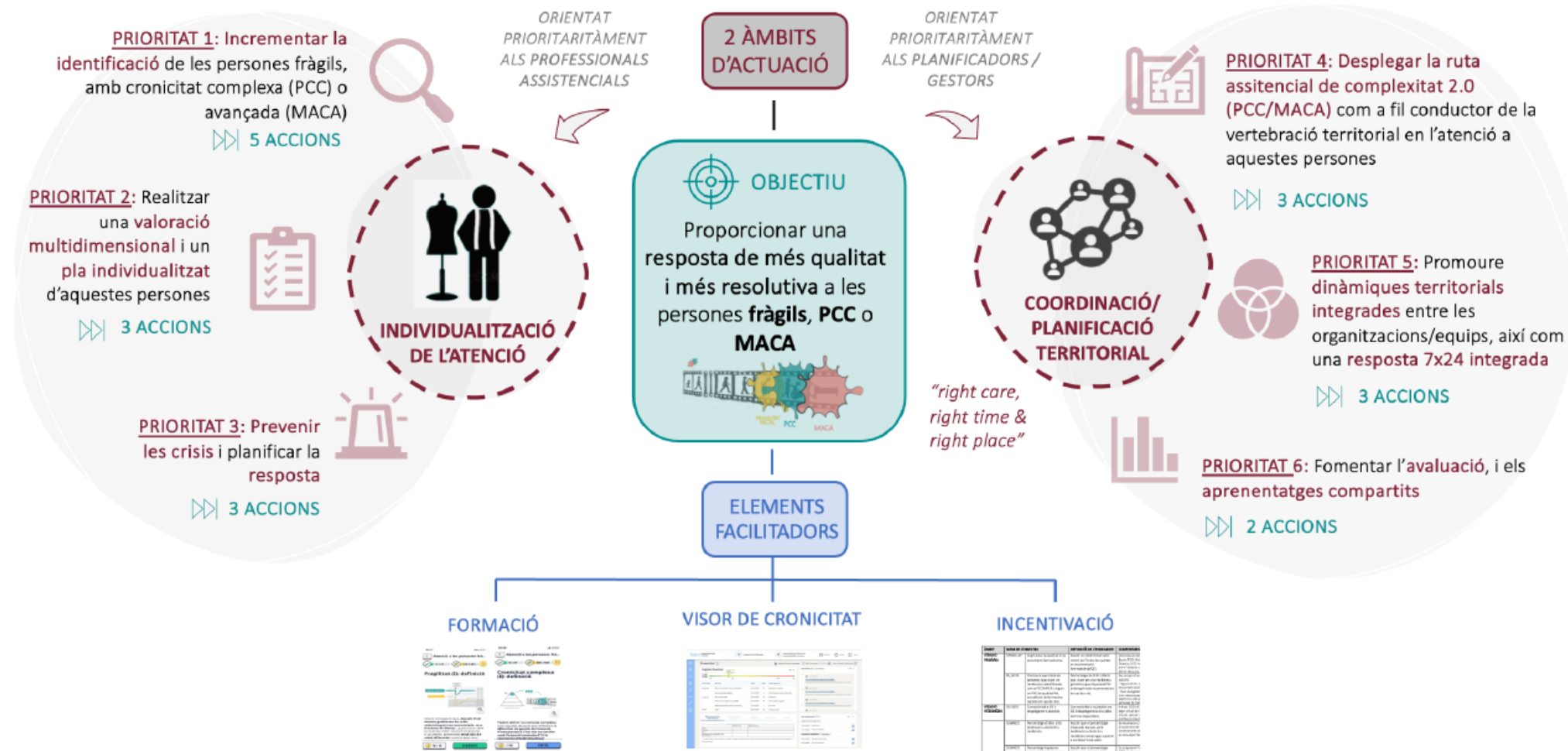
ANDRÉS GAMBOA ARANGO
Cap d'Àmbit d'Atenció Intermedica
i Geriatria. Coordinador del CAD
de l'Anoia i del Garraf.
Hospital Universitari d'Igualada.

POBLACIÓ DDIANA

- Catalunya 2030 → 25% majors 65 anys
- Fragilitat → 18% majors 65 anys
 - Esdeveniments adversos en salut
- PCC / MACA → Aproximadament 50% pressupost



“1 OBJECTIU, 2 ÀMBITS D’ACTUACIÓ, 6 PRIORITATS, 19 ACCIONS, 3 ELEMENTS FACILITADORS”



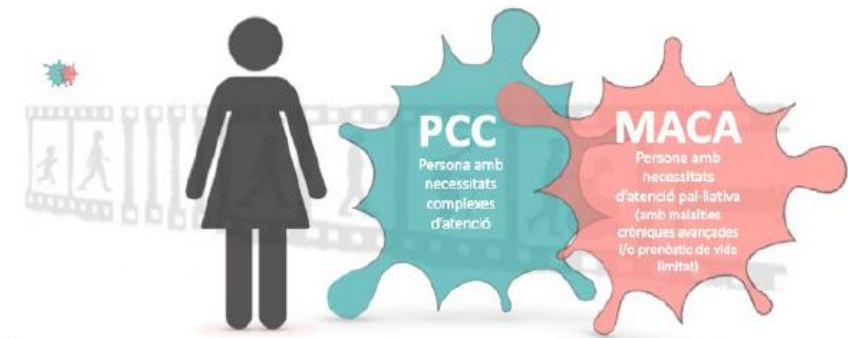
PLAN DE ACTUACIÓN

Identificació suggerida de persones amb cronicitat complexa (PCC o MACA) des de l'àmbit hospitalari (d'atenció intermèdia i d'aguts)



Generalitat de Catalunya
Departament de Salut

PLA D'ACTUACIONS 2024 per a la INTEGRACIÓ DE L'ATENCIÓ a les persones grans fràgils, amb cronicitat complexa (PCC) o avançada (MACA)



NUESTRA EXPERIENCIA



- Población de referencia
 - 120mil habitantes
- 9 Equipos de AP
- 20 Centros Residenciales
- 2 Centros de Atención Intermedia
- 1 Hospital de Agudos

NUESTRA EXPERIENCIA

VALORACIÓ DE LA FRAGILITAT I TRANSICIONS
ENTRE NIVELLS ASSISTENCIALS DE L'ANOIA
(Model d'assignació diagnòstica i terapèutica MADiT)

PROTOCOL
NORMALITZAT DE TREBALL

Salut/ Institut Català de la Salut/
Atenció Primària Catalunya Central

emergències
mèdiques

Generalitat de Catalunya
Departament de Salut

consorci
SOCIOSANITARI
d'IGUALADA

SANT
JOSEP

Salut/ Hospital Universitari
d'Igualada
Consorci Sanitari de l'Anoia

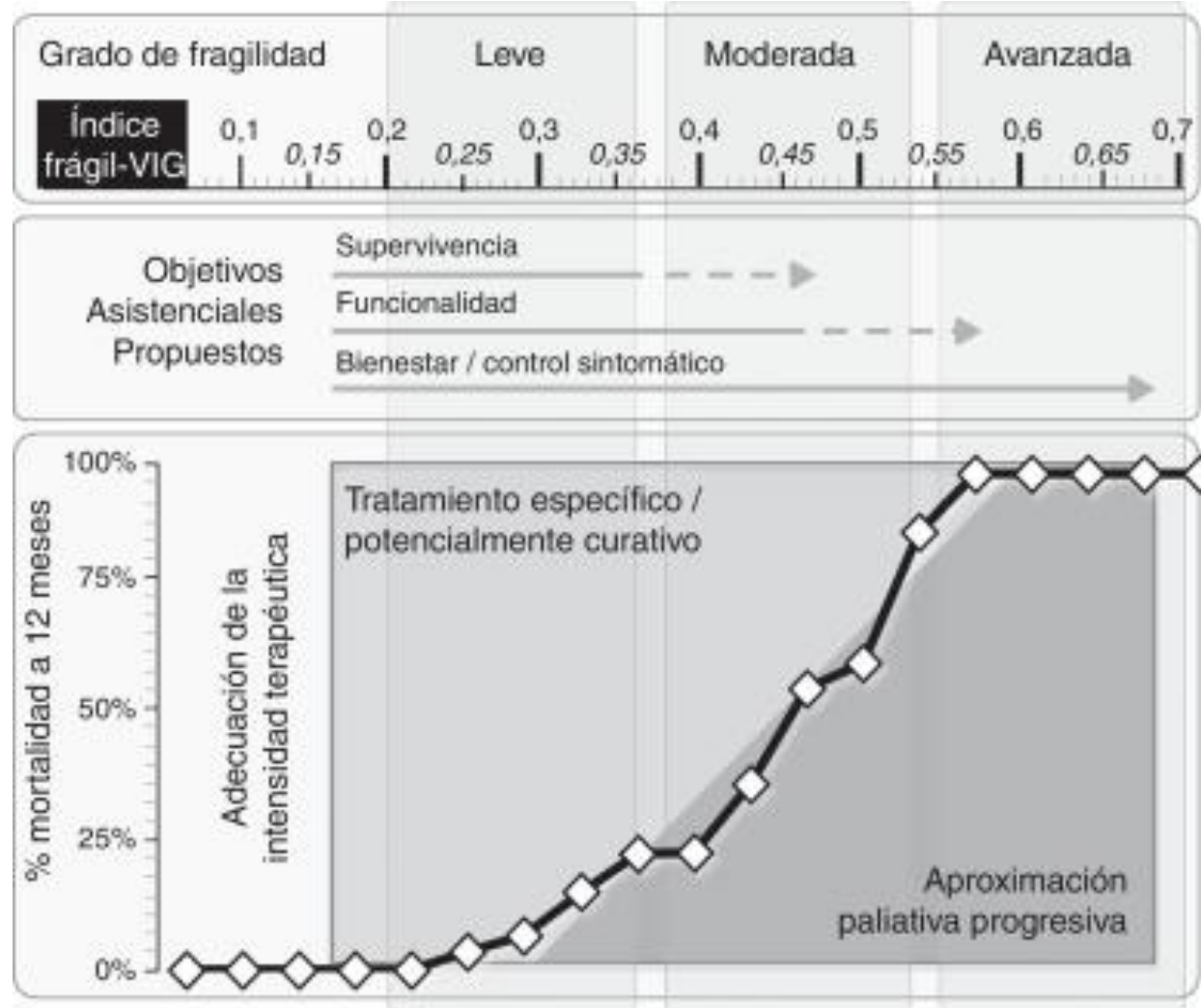
- Envejecimiento heterogéneo
- España
 - 20% > 65 años
- Anoia
 - 22500 personas
- Categorizar fragilidad
 - Atención centrada en persona
 - Intensidad terapéutica
 - Intensidad diagnóstica

NUESTRA EXPERIENCIA

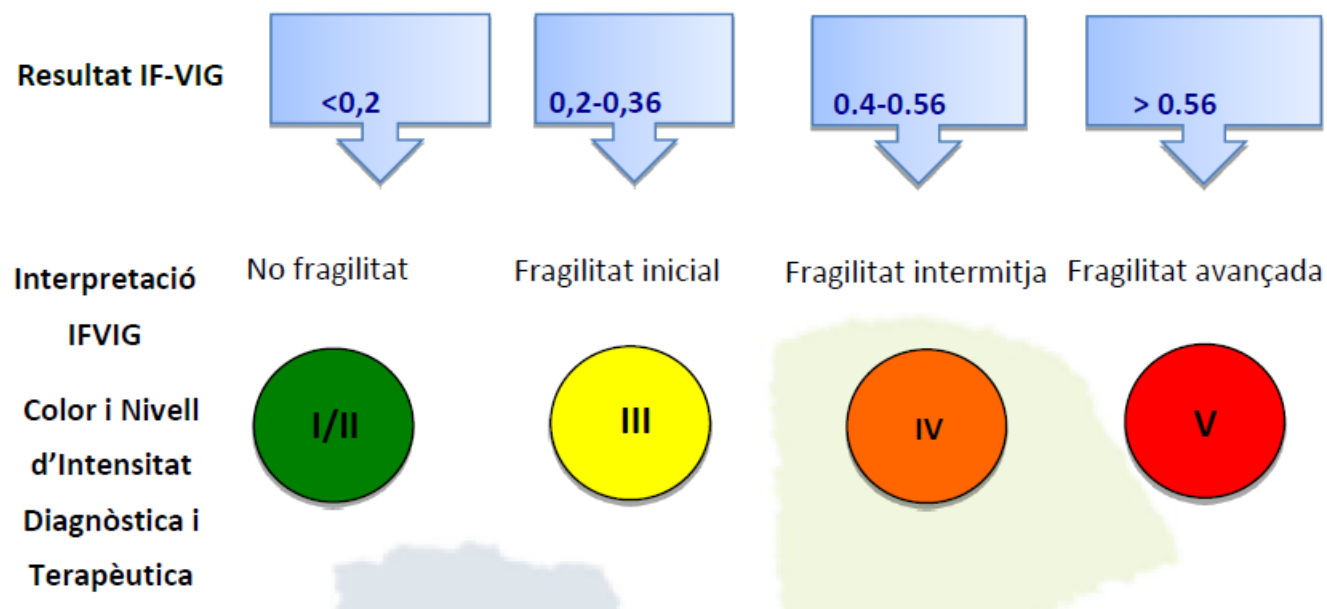
Dominio		Variable	Descripción	Puntuación	
Funcional	AIVDs	Manejo de dinero	¿Necesita ayuda para gestionar los asuntos económicos (banco, tiendas, restaurantes) ?	Sí	1
			No	0	
		Utilización de teléfono	¿Necesita ayuda para utilizar el teléfono ?	Sí	1
			No	0	
	Control de medicación	¿Necesita ayuda para la preparación/administración de la medicación ?	Sí	1	
			No	0	
	ABVDs	Índice de Barthel (IB)	¿No dependencia (IB ≥ 95) ?		0
			¿Dependencia leve-moderada (IB 90-65) ?		1
			¿Dependencia moderada-grave (IB 60-25) ?		2
			¿Dependencia absoluta (IB ≤20)?		3
Nutricional	Malnutrición	¿Ha perdido ≥ 5% de peso en los últimos 6 meses ?	Sí	1	
			No	0	
Cognitivo	Grado de deterioro cognitivo	¿Ausencia de deterioro cognitivo?		0	
		¿Det.cognitivo leve-moderado (equivalente a GDS ≤5)?		1	
		¿Det.cognitivo grave-muy grave (equivalente a GDS ≥ 6)?		2	
Emocional	Síndrome depresivo	¿ Necesita de medicación antidepresiva ?	Sí	1	
			No	0	
	Insomnio/ansiedad	¿ Necesita tratamiento habitual con benzodiazepinas u otros psicofármacos de perfil sedante para el insomnio/ansiedad?	Sí	1	
			No	0	
Social	Vulnerabilidad social	¿ Existe percepción por parte de los profesionales de situación de vulnerabilidad social ?	Sí	1	
			No	0	

Síndromes Geriátricos	Delirium	En los últimos 6 meses, ¿Ha presentado delirium y/o trastorno de comportamiento, que ha requerido de neurolépticos ?	Sí	1
			No	0
	Caidas	En los últimos 6 meses, ¿ha presentado ≥2 caídas o alguna caída que haya requerido hospitalización ?	Sí	1
			No	0
	Úlceras	¿Presenta alguna úlcera (por decúbito o vascular, de cualquier grado)?	Sí	1
			No	0
Polifarmacia	¿habitualmente, toma ≥ 5 fármacos ?	Sí	1	
		No	0	
Disfagia	¿ se atraganta frecuentemente cuando come o bebe? En los últimos 6 meses, ¿ha presentado alguna infección respiratoria por bronco-aspiración?	Sí	1	
		No	0	
Síntomas graves	Dolor	¿requiere de ≥ 2 analgésicos convencionales y/o opiáceos mayores para el control del dolor?	Sí	1
		No	0	
	Disnea	¿ la disnea basal le impide salir de casa y/o que requiere de opiáceos habitualmente ?	Sí	1
		No	0	
Enfermedades (+)	Cáncer	¿ Tiene algún tipo de enfermedad oncológica activa ?	Sí	1
		No	0	
	Respiratorias	¿ Tiene algún tipo de enfermedad respiratoria crónica (EPOC, neumopatía restrictiva,...)?	Sí	1
		No	0	
	Cardíacas	¿ Tiene algún tipo de enfermedad cardíaca crónica (Insuficiencia cardíaca, cardiopatía isquémica,...)?	Sí	1
		No	0	
	Neurológicas	¿ Tiene algún tipo de enfermedad neurológica neurodegenerativa (E. de Parkinson, ELA, ...)?	Sí	1
		No	0	
	Hepáticas	¿ Tiene algún tipo de enfermedad hepática crónica (hepatopatía, cirrosis,...)?	Sí	1
		No	0	
Renales	¿ Tiene insuficiencia renal crónica (FG <60)?	Sí	1	
		No	0	
Índice Frágil-VIG =				$\frac{X}{25}$

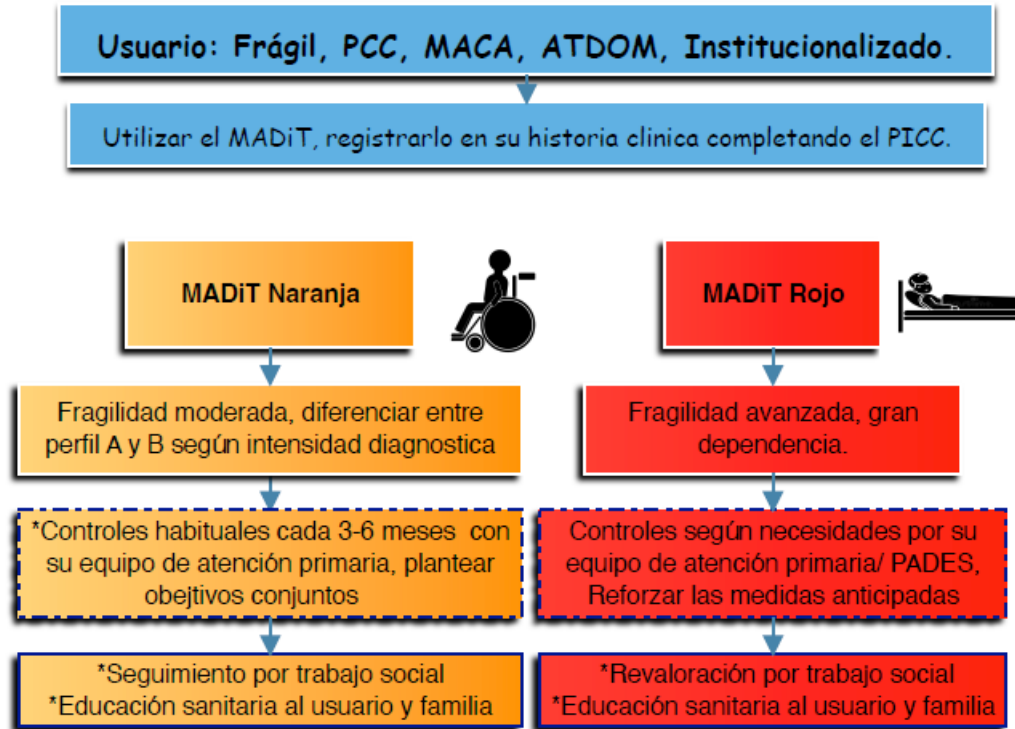
NUESTRA EXPERIENCIA




NUESTRA EXPERIENCIA

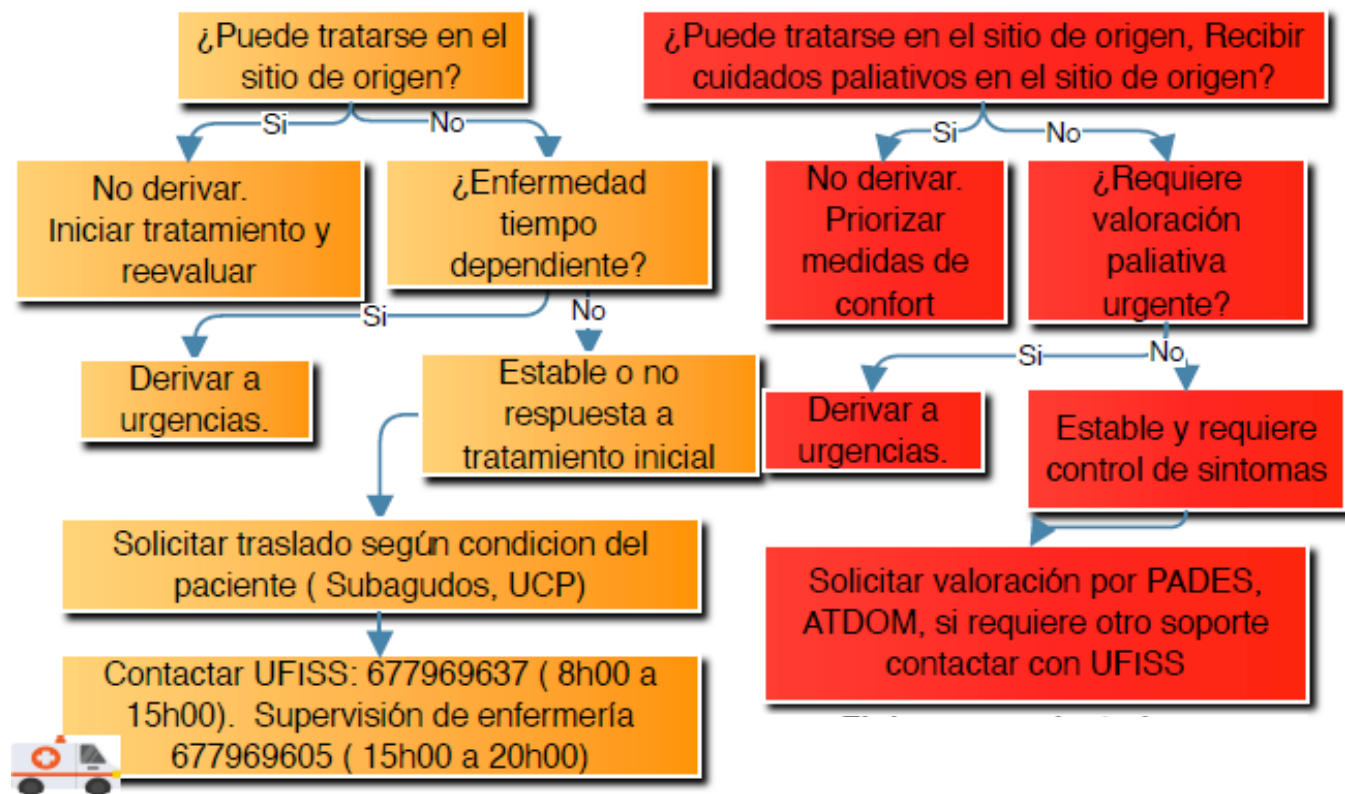


NUESTRA EXPERIENCIA



NUESTRA EXPERIENCIA

-----  En el caso de enfermedad agudizada -----



DIFICULTADES Y RETOS

- Múltiples proveedores
 - Rotación de personal
 - Diferentes sistemas de informáticos
 - Espacios de interacción y coordinación
- Dificultades de comunicación
- Traslados de los pacientes
 - Mejorar circuito
 - Interacción SEM / TSNU
- Incrementar el número de identificaciones

UN FUTURO PRÓXIMO





XXIV Jornada de la Societat Catalana de Qualitat Assistencial