

XXIII

**Jornada de la Societat Catalana
de Qualitat Assistencial**



**Generalitat
de Catalunya**



**Consorci Sanitari
Alt Penedès-Garraf**

scQA
Societat Catalana de
Qualitat Assistencial



L'Acadèmia
FUNDACIÓ ACADEMIA DE CIÈNCIES MÈDIQUES
I DE LA SALUT DE CATALUNYA I DE BALEARS



Simulació avançada en QiSP a l'Atenció Primària

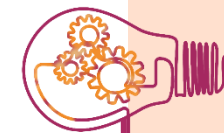
Ariadna Mas i Casals
Adjunta a Gerència
Institut Català de la Salut

La importància de la formació continuada

Pla d'acció ICS 2022

Barcelona, novembre 2021

Com a entitat de referència dins el sistema públic de salut, l'objectiu de l'ICS és contribuir a la millora de la salut i de la qualitat de vida de les persones a través de la prestació d'uns serveis sanitaris innovadors i excel·lents, que abasten tant la promoció de la salut com la prevenció i el tractament de les malalties, des de les més prevalents fins a les més complexes



La importància de la formació continuada

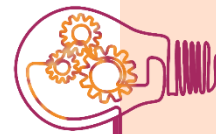
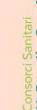
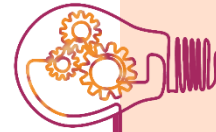
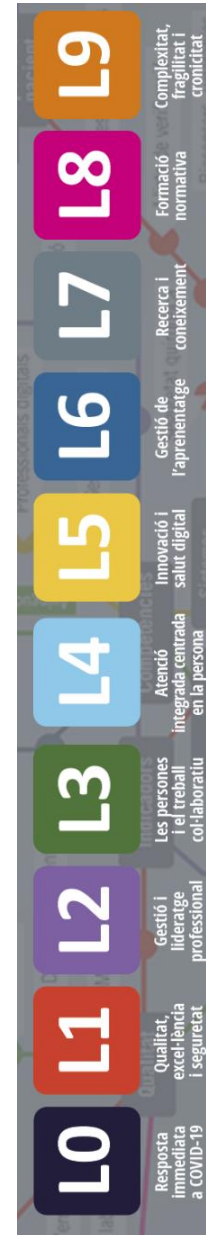
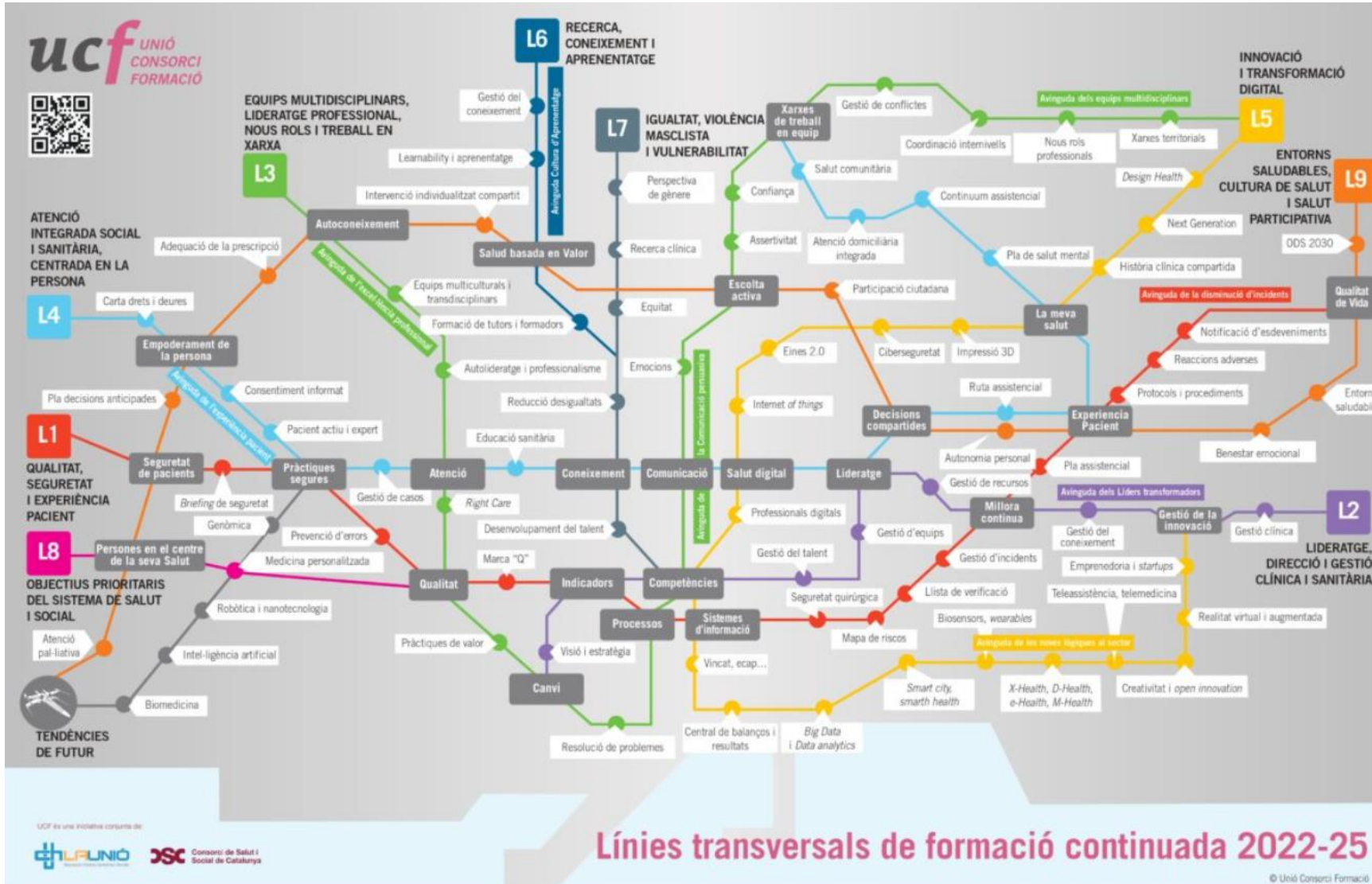


Tabla 3. Componentes de un sistema de recompensa total

1. Compensación. Salarios, comisiones y bonos
2. Retribuciones no dinerarias. Seguro de salud, vacaciones
3. Interacción social. Ambiente de trabajo agradable
4. Seguridad. Estabilidad
5. Estatus/Reconocimiento. Ser respetado, prominencia debida al trabajo
6. Variedad. Posibilidad de experimentar cosas distintas. Anti-monotonía
7. Carga de trabajo. Ni demasiada, ni demasiado poca
8. Importancia social del trabajo. Valoración social
9. Autoridad/control/autonomía. Posibilidad de controlar la vida propia, y de influir en otros
10. Avance. Oportunidades de salir adelante, de avanzar
11. *Feedback*. Recibir información que ayude a mejorar el desempeño
12. Condiciones laborales. No exposición a riesgos
13. Oportunidad de desarrollo. Formación formal e informal para aprender nuevas herramientas y desarrollar capacidades

Fuente: Milkovich, G, J Newman y B Gerhart "Compensation". McGraw-Hill Int (11 ed)

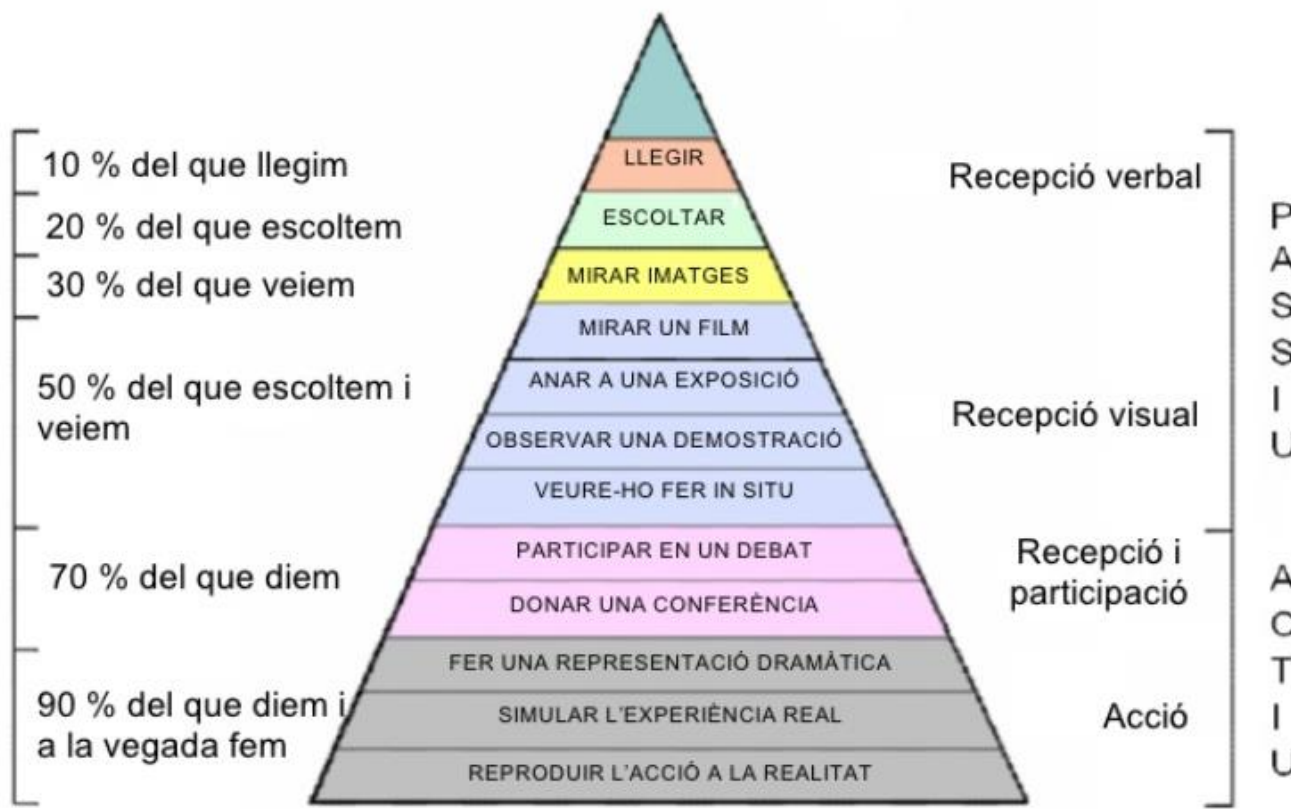
La importància de la formació continuada



Com aprenem més?

PIRÀMIDE DE L'APRENENTATGE

TENDIM A RECORDAR EL NOSTRE NIVELL D'IMPLICACIÓ
(Desenvolupat a partir del treball d'Edgar Dale)



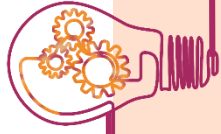
<https://blocs.xtec.cat/5edelpompeu/2016/10/29/benvinguts-a-cinque-ja-som-a-cicle-superior/>



El CAP Balmes



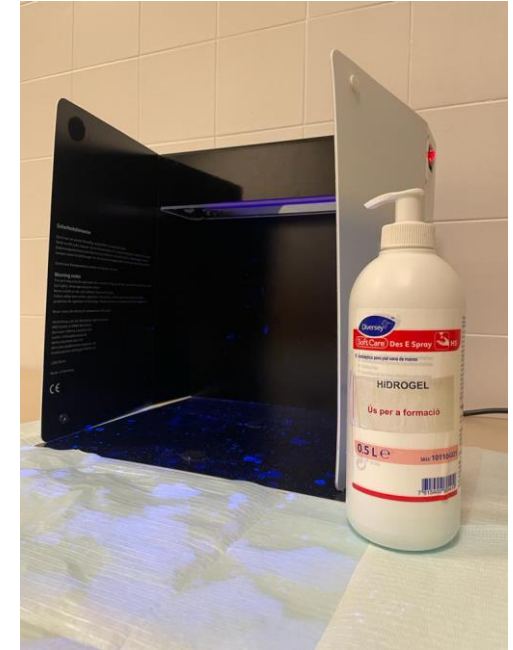
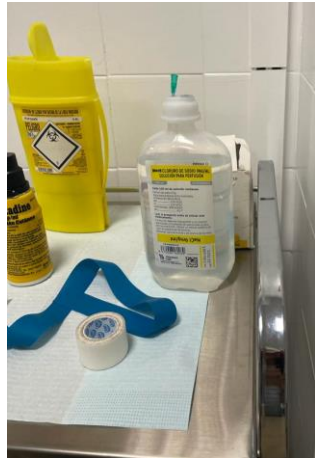
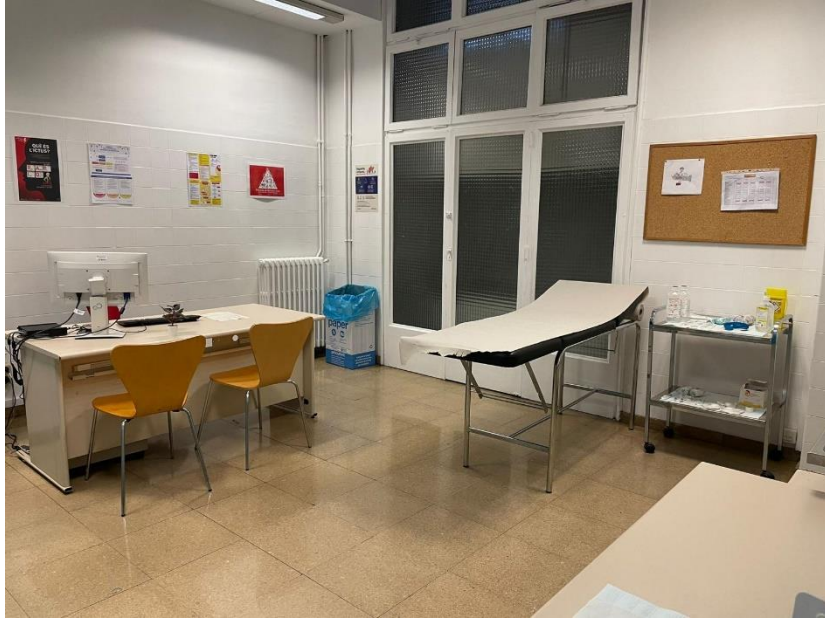
El CAP Balmes (I)



El CAP Balmes (II)



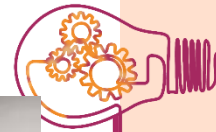
El CAP Balmes (II)



El CAP Balmes en acció



El CAP Balmes en acció



Els resultats

	Nº EQUIPS
BARCELONA	52
ALTRES TERRITORIS	19
TOTAL EQUIPS	71

	Nº PROFESSIONALS
BARCELONA	2205
ALTRES TERRITORIS	759
TOTAL PROFESSIONALS	2964

Barcelona ciutat

Alumnes

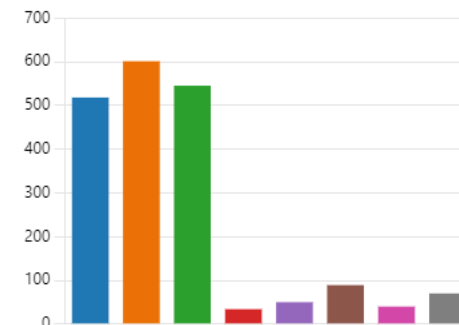
Núm. Metges/esses	672
Núm. Infermers/es	669
Núm. Administratius/ives	599
Núm. TCAI	120
Núm. Odontòlegs/òlogues	30
Núm. Treball Social	53
Núm. Altres Professionals	62
TOTAL:	2205

2. Categoria professional

[Més dades](#)

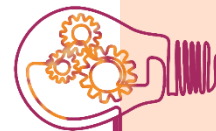
[Informació](#)

● Administratiu/iva	518
● Infermer/a	601
● Metge/essa	545
● Odontòleg/oga	34
● Resident	50
● TCAI	89
● Treballador/a social	40
● Altres	70



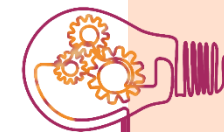
Observadors/es

14	4	3	120	170	49	360
Adm.	TCAI	T.Social	Inf	MF	REBEC	Total EAP



Els resultats: enquestes de satisfacció

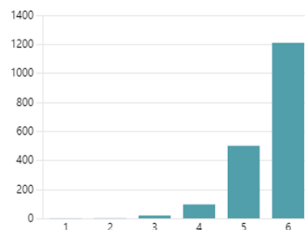
1.843 respostes



1. El centre ha proporcionat tots els serveis/materials necessaris (pissarra, projector, tv...)

[Més dades](#) [Informació](#)

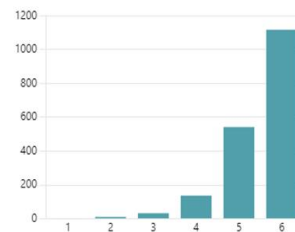
5.57
Valoració mitjana



2. Els serveis/materials han estat suficients i adequats

[Més dades](#) [Informació](#)

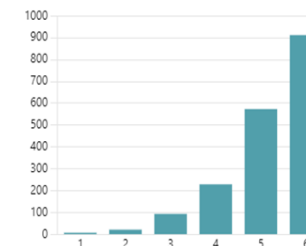
5.47
Valoració mitjana



3. La ubicació de l'aula i les condicions ambientals són confortables. Les condicions de l'aula són adequades.

[Més dades](#) [Informació](#)

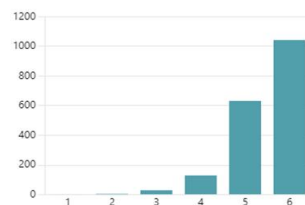
5.21
Valoració mitjana



4. El contingut del material està ben estructurat i ben presentat

[Més dades](#) [Informació](#)

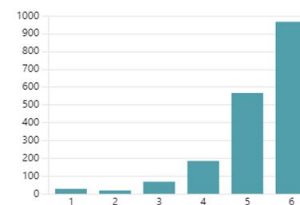
5.45
Valoració mitjana



5. El material lliurat constitueix una ajuda per al seguiment de l'acció

[Més dades](#) [Informació](#)

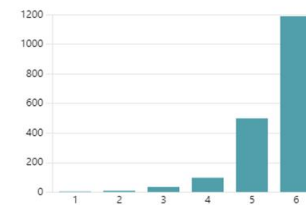
5.25
Valoració mitjana



6. Els objectius de l'acció formativa estan clarament definits

[Més dades](#) [Informació](#)

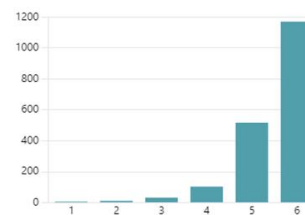
5.52
Valoració mitjana



7. Els objectius de l'acció formativa estan clarament definits

[Més dades](#) [Informació](#)

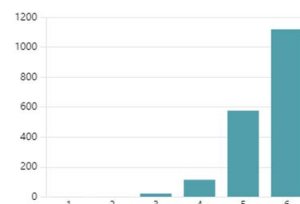
5.51
Valoració mitjana



8. Els continguts impartits han estat clars i estructurats

[Més dades](#) [Informació](#)

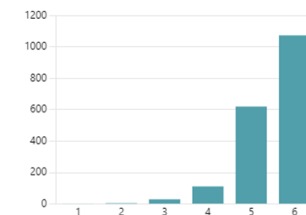
5.51
Valoració mitjana



9. Els objectius de l'acció formativa s'assoleixen adequadament

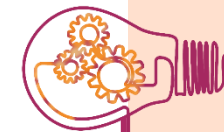
[Més dades](#) [Informació](#)

5.47
Valoració mitjana



Els resultats: enquestes de satisfacció

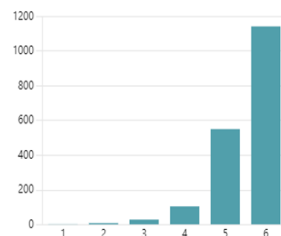
1.843 respostes



10. La metodologia emprada és la més adequada per assolir els objectius

[Més dades](#) [Informació](#)

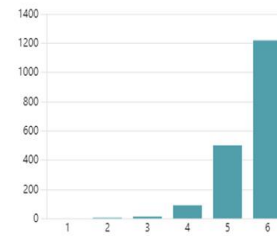
5.50
Valoració mitjana



11. La teoria i la pràctica contribueixen eficaçment a l'aprenentatge

[Més dades](#) [Informació](#)

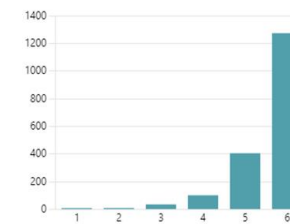
5.57
Valoració mitjana



12. Els coneixements adquirits són aplicables al meu lloc de treball

[Més dades](#) [Informació](#)

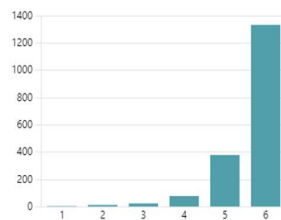
5.56
Valoració mitjana



13. Els coneixements adquirits són útils per al meu desenvolupament professional

[Més dades](#) [Informació](#)

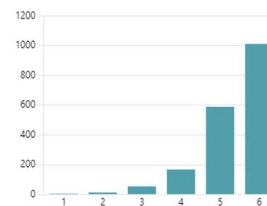
5.61
Valoració mitjana



14. La durada de l'acció formativa és suficient

[Més dades](#) [Informació](#)

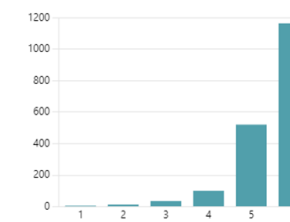
5.36
Valoració mitjana



15. L'acció formativa ha satisfet les meves expectatives

[Més dades](#) [Informació](#)

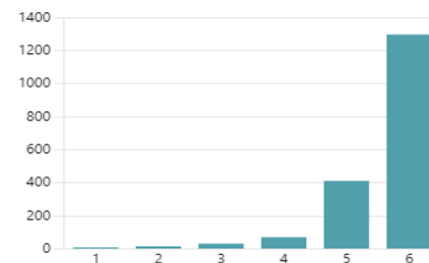
5.50
Valoració mitjana



18. Recomanaria aquesta acció formativa a un/a company/a

[Més dades](#) [Informació](#)

5.58
Valoració mitjana



Opinions més informals...

Hola!!!
Sincerament em va sorprendre molt 🙌🙌
Ens ho vam passar super 😂😂
Vaig aprendre molt 😊
No oblidare els errors que vaig fer 😊
El millor es que et donen el feedback al moment i en positiu i constructiu 😊😊
Crec que se li pot treure mes suc. A mi mhagues encantat que em fessin mes critiques al que vaig fer tant de la part de medicina com de la relacio amb el grup i amb el pacient (actors fantastics per cert)!!!!!!!
Super ben organitzat 😊

Els actors eren uns cracks!!!

Molt bona línia !!! 🙌🙌



Coneixements previs i posteriors

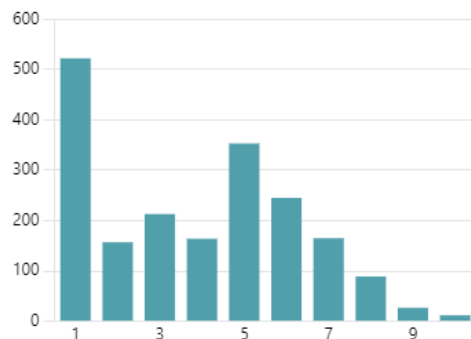
1.987 respostes

3. Indica el teu grau de coneixement del CODI SÈPSIA

[Més dades](#)

[Informació](#)

3.90
Valoració mitjana

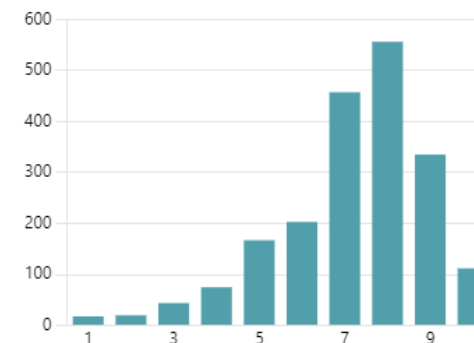


3. Indica el teu grau de coneixement del CODI SÈPSIA

[Més dades](#)

[Informació](#)

7.21
Valoració mitjana

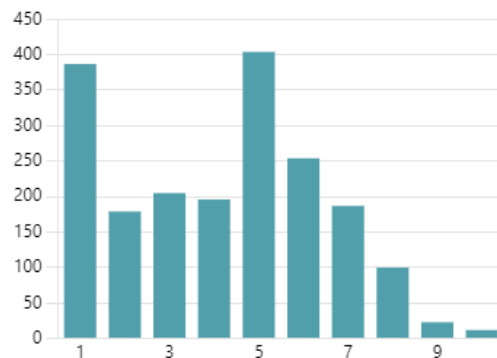


4. Indica el teu grau de coneixement del CODI SUÏCIDI

[Més dades](#)

[Informació](#)

4.17
Valoració mitjana

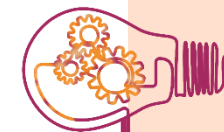
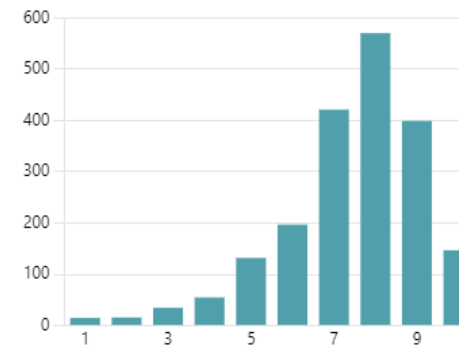


4. Indica el teu grau de coneixement del CODI SUÏCIDI

[Més dades](#)

[Informació](#)

7.44
Valoració mitjana



Coneixements previs i posteriors

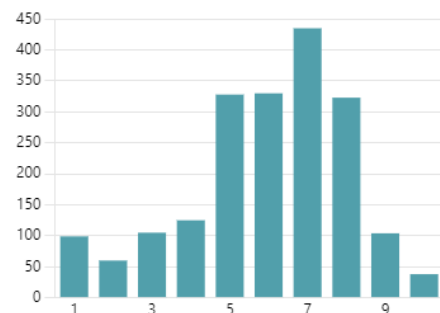
1.987 respostes

5. Indica el teu grau de coneixement del CODI ICTUS

[Més dades](#)

[Informació](#)

5.96
Valoració mitjana

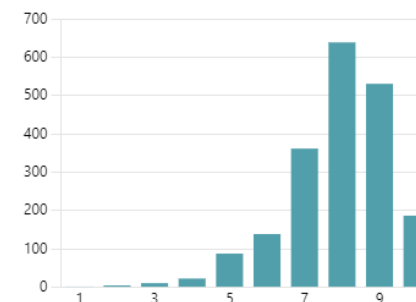


5. Indica el teu grau de coneixement del CODI ICTUS

[Més dades](#)

[Informació](#)

7.90
Valoració mitjana

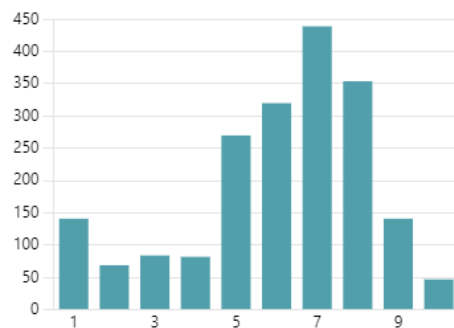


6. Indica el teu grau de coneixement del Suport Vital Immediat (SVI)

[Més dades](#)

[Informació](#)

6.05
Valoració mitjana

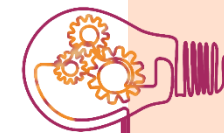
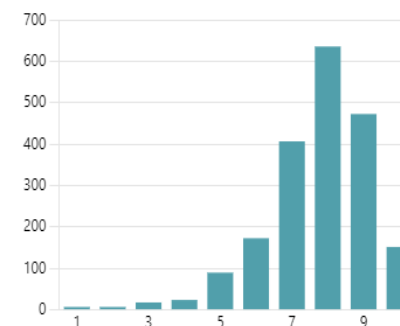


6. Indica el teu grau de coneixement del Suport Vital Immediat (SVI)

[Més dades](#)

[Informació](#)

7.74
Valoració mitjana



Coneixements previs i posteriors

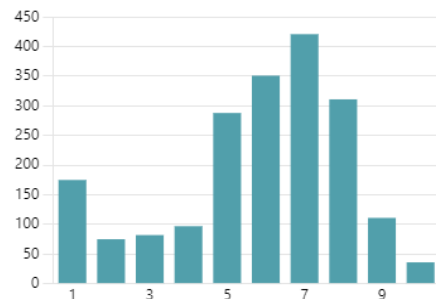
1.987 respostes

7. Indica el teu grau de coneixement del CODI IAM

[Més dades](#)

[Informació](#)

5.80
Valoració mitjana

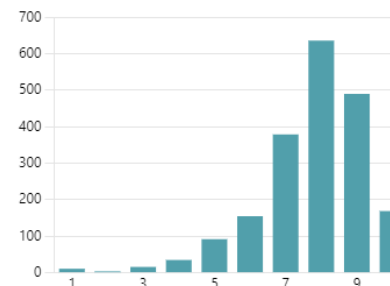


7. Indica el teu grau de coneixement del CODI IAM

[Més dades](#)

[Informació](#)

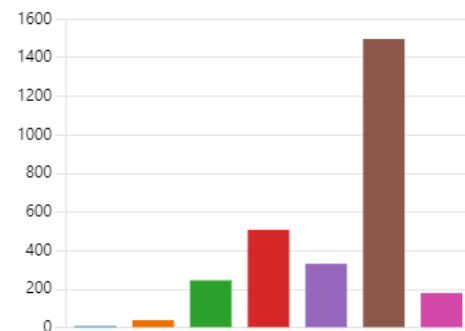
7.77
Valoració mitjana



8. Quins d'aquests productes t'has de posar en cas de punxada accidental?
Pots marcar més d'una resposta

[Més dades](#)

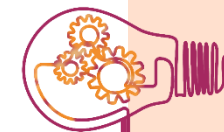
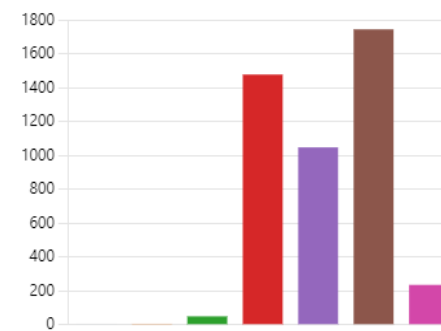
● Amoníac	9
● Lleixiu	40
● Alcohol	246
● Clorhexidina	508
● Iode	332
● Aigua i sabó	1497
● Només aigua	181



8. Quins d'aquests productes t'has de posar en cas de punxada accidental?
Pots marcar més d'una resposta

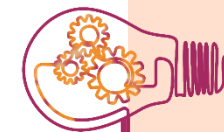
[Més dades](#)

● Amoníac	4
● Lleixiu	2
● Alcohol	50
● Clorhexidina	1478
● Iode	1048
● Aigua i sabó	1745
● Només aigua	236



Coneixements previs i posteriors

1.987 respostes



10. On t'has de dirigir en cas de punxada accidental?

[Més dades](#) [Informació](#)

● Hospital més proper	120
● CUAP més proper	178
● Mútua Laboral més propera	394
● Mútua Laboral Centre Corporatiu	600
● Mútua Laboral Carrer Copèrnic	655



10. On t'has de dirigir en cas de punxada accidental?

[Més dades](#) [Informació](#)

● Hospital més proper	17
● CUAP més proper	8
● Mútua Laboral més propera	181
● Mútua Laboral Centre Corporatiu	464
● Mútua Laboral Carrer Copèrnic	1317



13. En cas d'ictus, quantes hores màximes són les que determinen l'activació del codi ictus?

[Més dades](#) [Informació](#)

● 4	659
● 6	418
● 8	423
● 12	135
● 24	312



13. En cas d'ictus, quantes hores màximes són les que determinen l'activació del codi ictus?

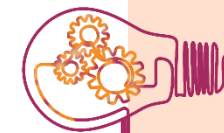
[Més dades](#) [Informació](#)

● 4	218
● 6	149
● 8	91
● 12	55
● 24	1474



Coneixements previs i posteriors

1.987 respostes



14. A partir de quina glicèmia capil·lar hauríem de tractar un ictus?

[Més dades](#)

[Informació](#)

● >180 mg/dl	782
● >220 mg/dl	411
● >300 mg/dl	253
● en cap cas	501

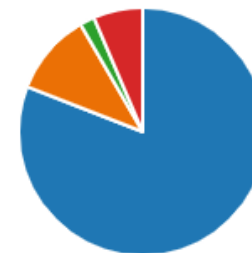


14. A partir de quina glicèmia capil·lar hauríem de tractar un ictus?

[Més dades](#)

[Informació](#)

● >180 mg/dl	1608
● >220 mg/dl	213
● >300 mg/dl	38
● en cap cas	128



15. Coneixes el test MINI?

[Més dades](#)

[Informació](#)

● Sí	540
● No	1407



15. Coneixes el test MINI?

[Més dades](#)

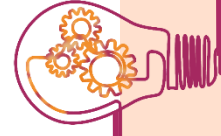
[Informació](#)

● Sí	1548
● No	439

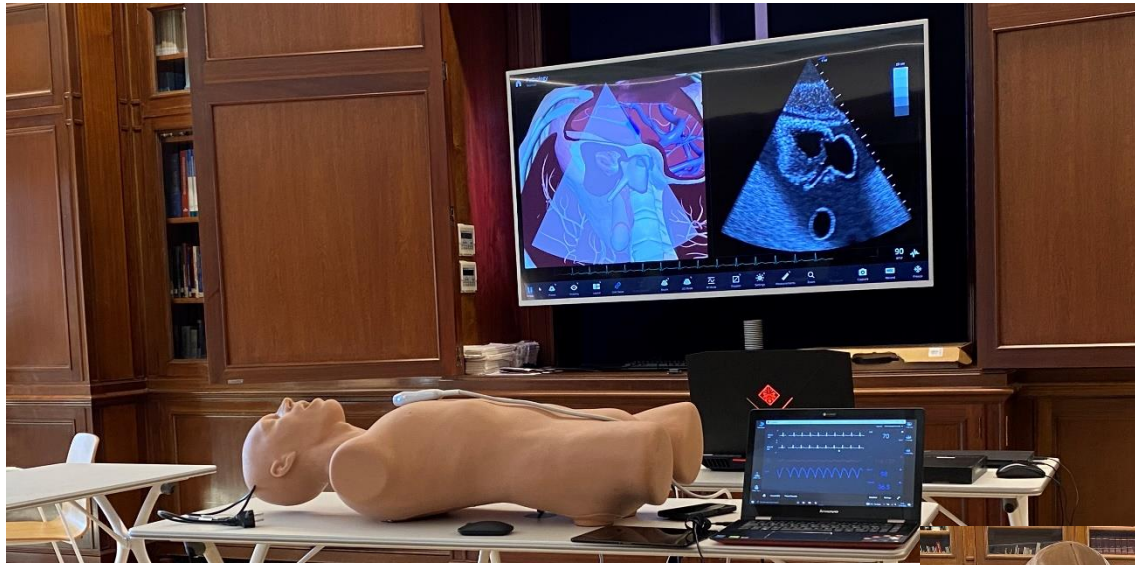


L'opinió dels actors i actrius

Enllaç al vídeo



Licitacions en marxa per a ampliar el CAP Balmes



Nous projectes en la mateixa línia



Conclusions

- Les **formacions participatives** i actives són molt més formatives i els coneixements romanen molt més en el temps.
- Importància de formar a tots/es els/les professionals de l'Equip (de **tots els estaments**).
- La **formació en Equip** “fa pinya” i millora el clima i les relacions.
- Dels **feedbacks** surten moltes opcions de millora per a l'EAP (opcions de sessions clíniques).
- **Excel·lents valoracions** per part dels professionals.



He vingut jo a presentar-ho però ell i elles són els importants: el Javier, la Cristina, la Sònia i la Lúcia



XXIII

**Jornada de la Societat Catalana
de Qualitat Assistencial**



**Generalitat
de Catalunya**



**Consorci Sanitari
Alt Penedès-Garraf**

scQA
Societat Catalana de
Qualitat Assistencial



L'Acadèmia
FUNDACIÓ ACADEMIA DE CIÈNCIES MÈDIQUES
I DE LA SALUT DE CATALUNYA I DE BALEARIS



Moltes gràcies!!