

XXIII

**Jornada de la Societat Catalana
de Qualitat Assistencial**



Compra basada en valor i resultats

Rossana Alessandrello



Juny 8

Vilanova i la Geltrú

Compra basada en valor



Recerca i desenvolupament

- La investigació i el desenvolupament experimental (R+D) comprenen **treballs creatius i sistemàtics realitzats per augmentar el volum del coneixement** - incloent el coneixement de la humanitat, la cultura i la societat- i **dissenyar noves aplicacions de coneixement disponible**.
- La **investigació bàsica és un treball** experimental o teòric realitzat principalment **per adquirir nous coneixements** sobre els fonaments subjacents de fenòmens i fets observables, **sense cap aplicació o ús particular en vista**.
- La **investigació aplicada és una investigació original**, realitzada per tal de **adquirir nous coneixements**. No obstant això, es dirigeix principalment **cap a un determinat objectiu**.
- El **desenvolupament experimental és un treball sistemàtic**, basat en el coneixement obtingut de la recerca i l'experiència pràctica i la **producció coneixements addicionals**, que es dirigeixen a **produir nous productes o processos o per millorar els productes o processos existents**.



Innovació

Una innovació és un **producte o procés nou o millorat (o combinació d'aquests)** que difereix **significativament dels productes o processos anteriors** i que ha estat **posat a disposició dels usuaris potencials (producte) o posat en ús (procés)**.



Contracte del sector públic

Un contracte és un **acord** de voluntats entre un òrgan o una entitat del sector públic i una persona física o jurídica (contractista), per la qual aquesta darrera s'obliga a **realitzar una prestació, fer una obra o lliurar un bé a canvi d'un preu**.

El contracte **ha de ser onerós** (art. 2 de la LCSP (Llei 9/2017, de 8 de novembre, de contractes del sector públic)), i s'entén que un contracte és onerós quan el contractista obté algun tipus de benefici econòmic, directe o indirecte.

La compra pública ha (...) de garantir **l'eficiència dels fons públics** i, per tant, en l'aplicació dels **principis d'igualtat, transparència i publicitat**.

(...) La LCSP inclou una sèrie de mesures ambientals i socials i de foment de la innovació i de la participació de les pimes. D'aquesta manera, haurem de **deixar enrere la concepció que el preu més baix sempre és el més beneficiós** per al comprador públic, per passar a valorar la contractació pública com un instrument per **aconseguir un creixement intel·ligent, sostenible i innovador, amb vista a rendibilitzar la despesa per assolir objectius socials i mediambientals comuns**.



Compra pública d'innovació

Qualsevol contracte que inclogui un o ambdós dels aspectes següents:

- **Compra del procés d'innovació** – serveis de recerca i desenvolupament – **amb resultats parcials** - el comprador públic compra els serveis de recerca i desenvolupament de productes, serveis o processos, que encara no existeixen. El comprador públic **descriu la seva necessitat**, impulsant empreses i investigadors a desenvolupar productes, serveis o processos innovadors de **satisfer les seves necessitats**

- **Compra dels resultats de la innovació creada**: el comprador públic **descriu la seva necessitat**, en lloc de comprar productes ja comercialitzats, actua com a primer adoptant i compra un **producte, servei o procés que és nou al mercat i conté característiques substancialment noves per satisfer les seves necessitats**

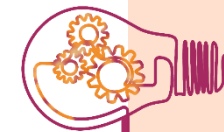
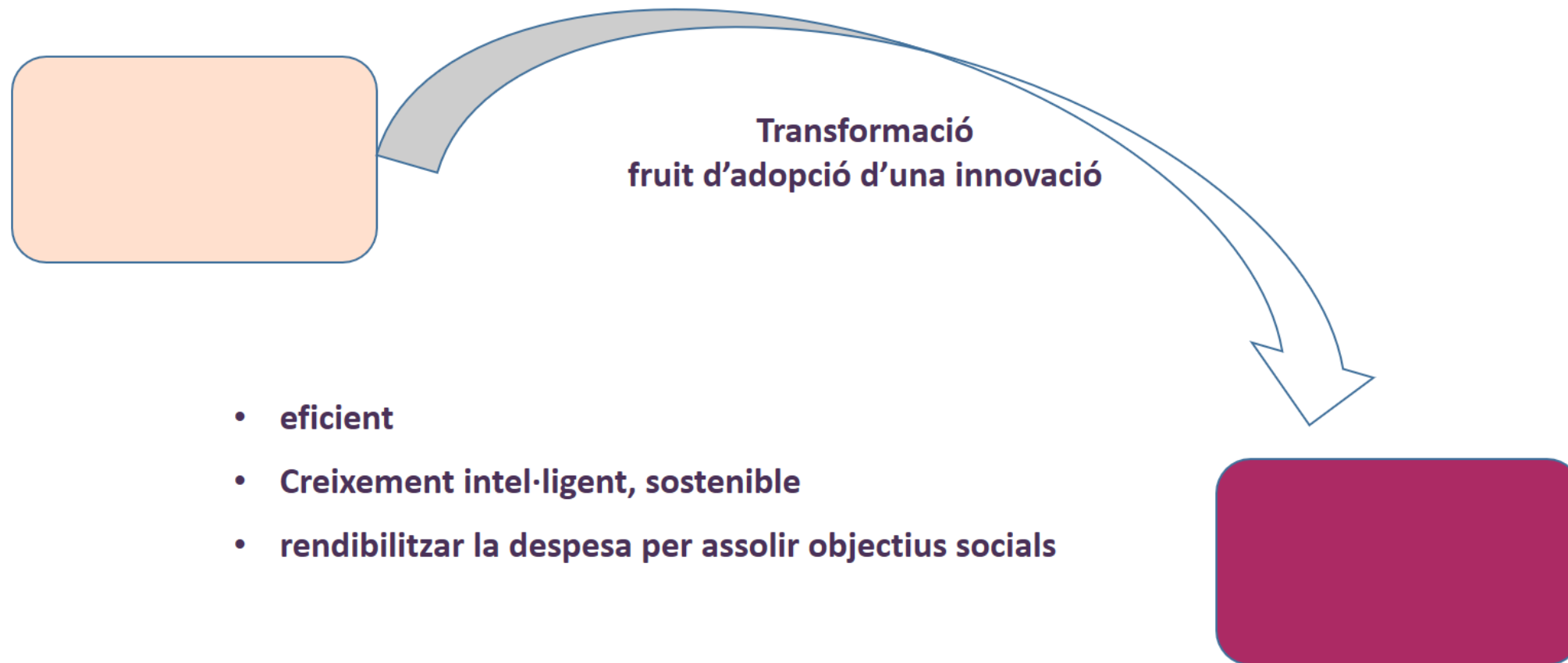
Compra pública
pre-comercial

Compra pública
d'Innovació

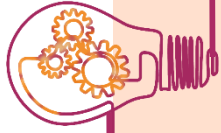
Elaboració a partir d'un text de la Comissió Europea



Introducció a la compra pública basada en valor



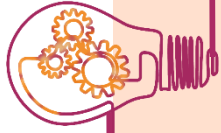
Introducció a la compra pública basada en valor



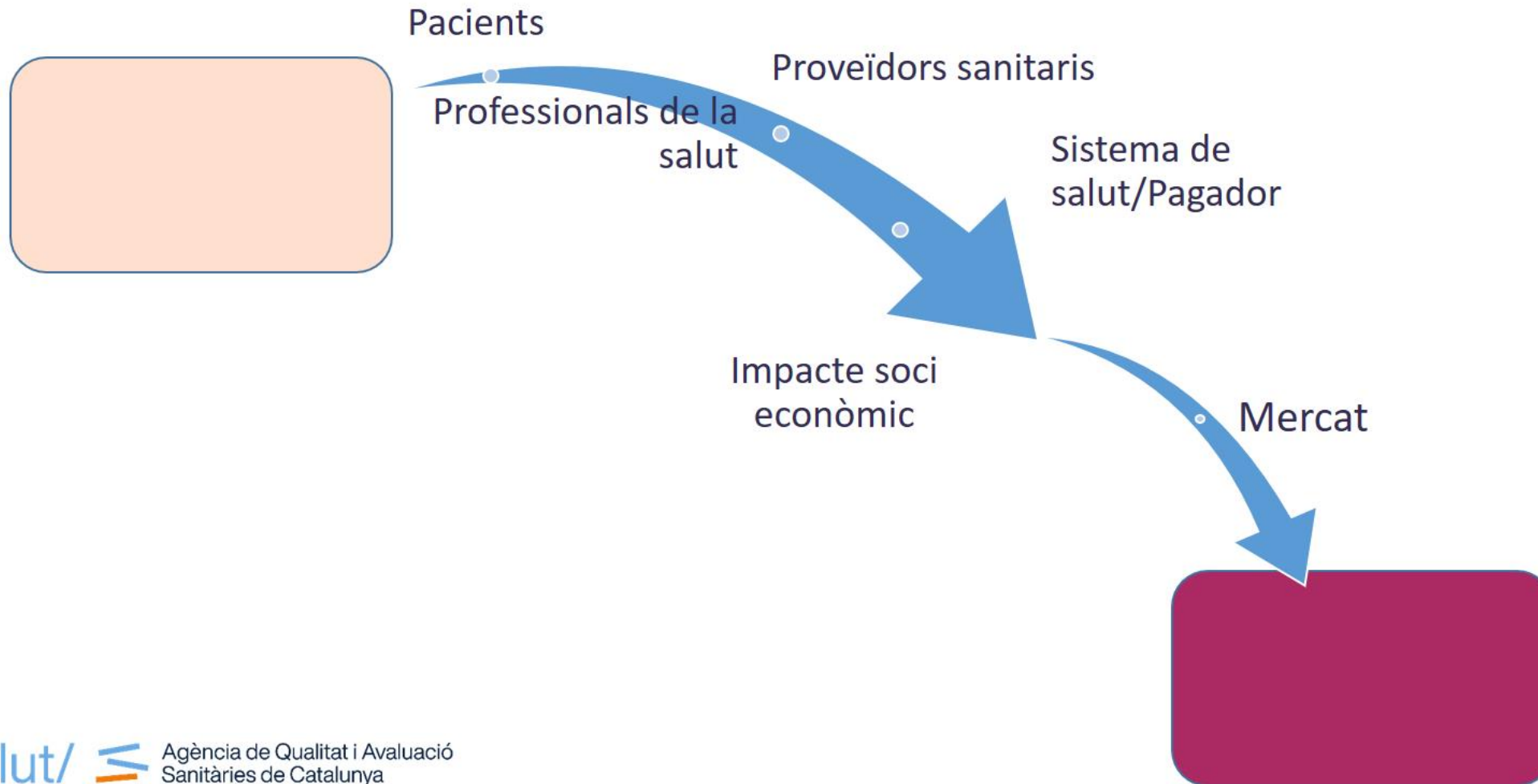
Cadena de valor



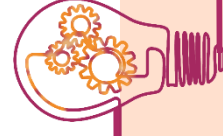
Introducció a la compra pública basada en valor



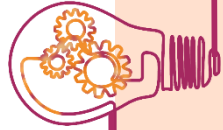
Cadena de valor



Resultats



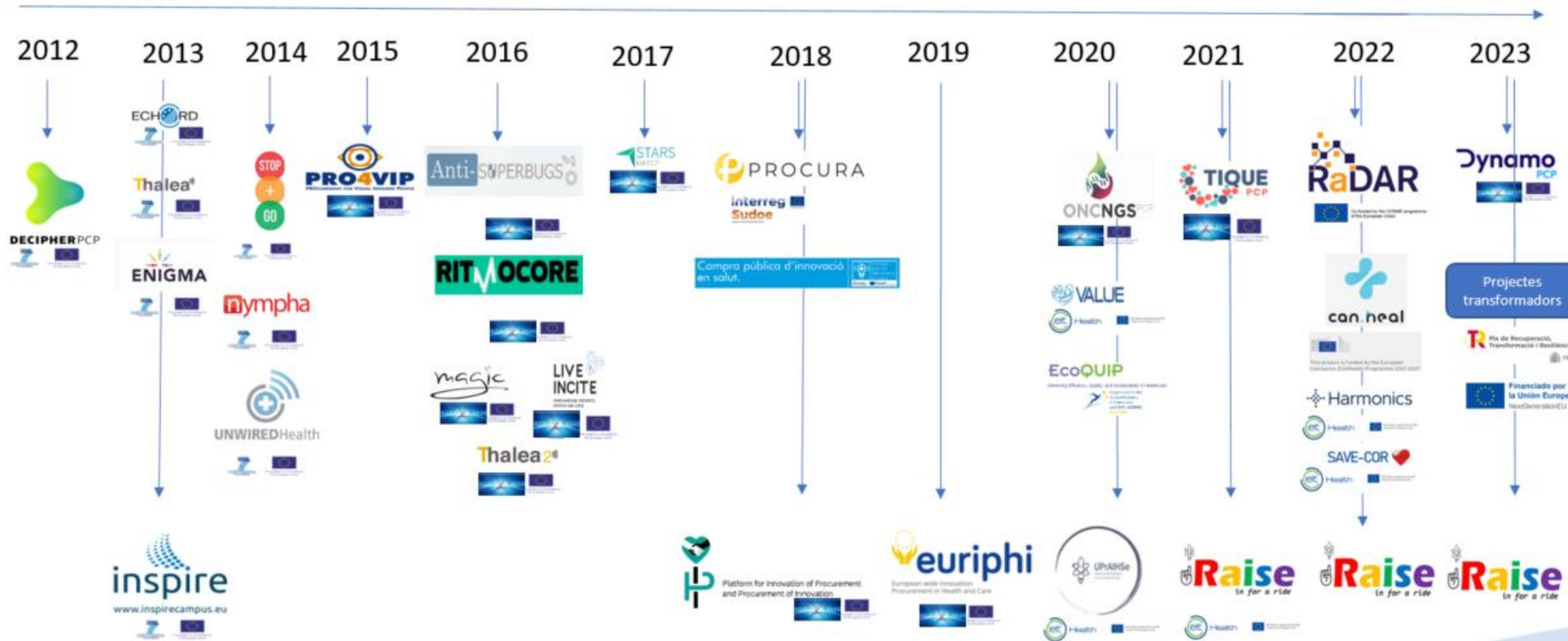
Experiència del sistema de salut català cap l'adopció d'innovacions basades en valor



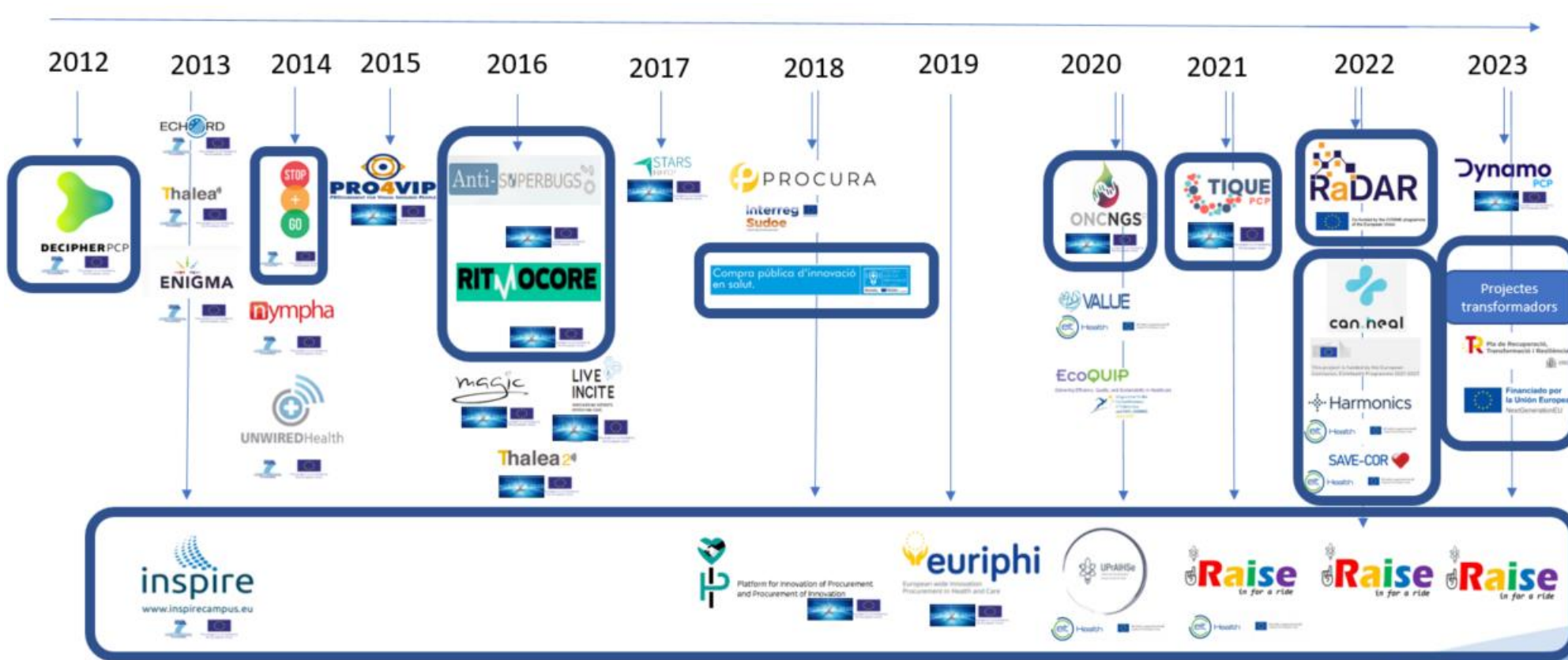
Compra pública d'innovació en salut.

- La compra pública d'innovació és un element clau de modernització del sistema sanitari públic
- Es destinaran 30 M d'€ a projectes de compra pública d'innovació per modernitzar els serveis assistencials
- És la primera vegada que el CatSalut obre una línia d'ajuts, a través dels fons FEDER, per potenciar un ús més intel·ligent de la despesa pública
- Els criteris d'avaluació i selecció dels projectes guanyadors s'han centrat en dues premisses: l'impacte i l'excel·lència
- Es finançaran 18 projectes impulsats per entitats del Sistema sanitari públic orientats a la millora de la qualitat i l'eficiència de l'atenció sanitària

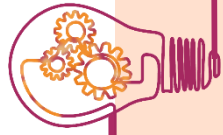
Experiència del sistema de salut català cap l'adopció d'innovacions basades en valor



Experiència del sistema de salut català cap l'adopció d'innovacions basades en valor



Experiència del sistema de salut català cap l'adopció d'innovacions basades en valor



THE EUROPEAN INNOVATION PROCUREMENT AWARDS 22

RITMOCORE

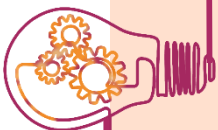
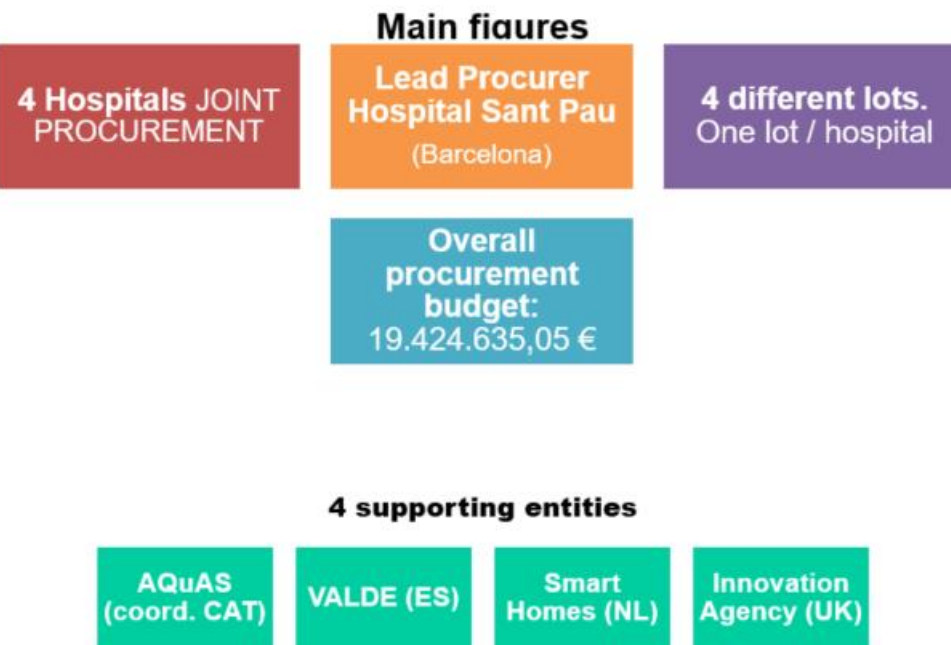
#EUIPAwards

European Innovation Council

WINNER
Innovation Procurement Strategy

Logo of the European Union (stars in a circle)

RITMOCORE PPI

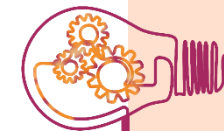
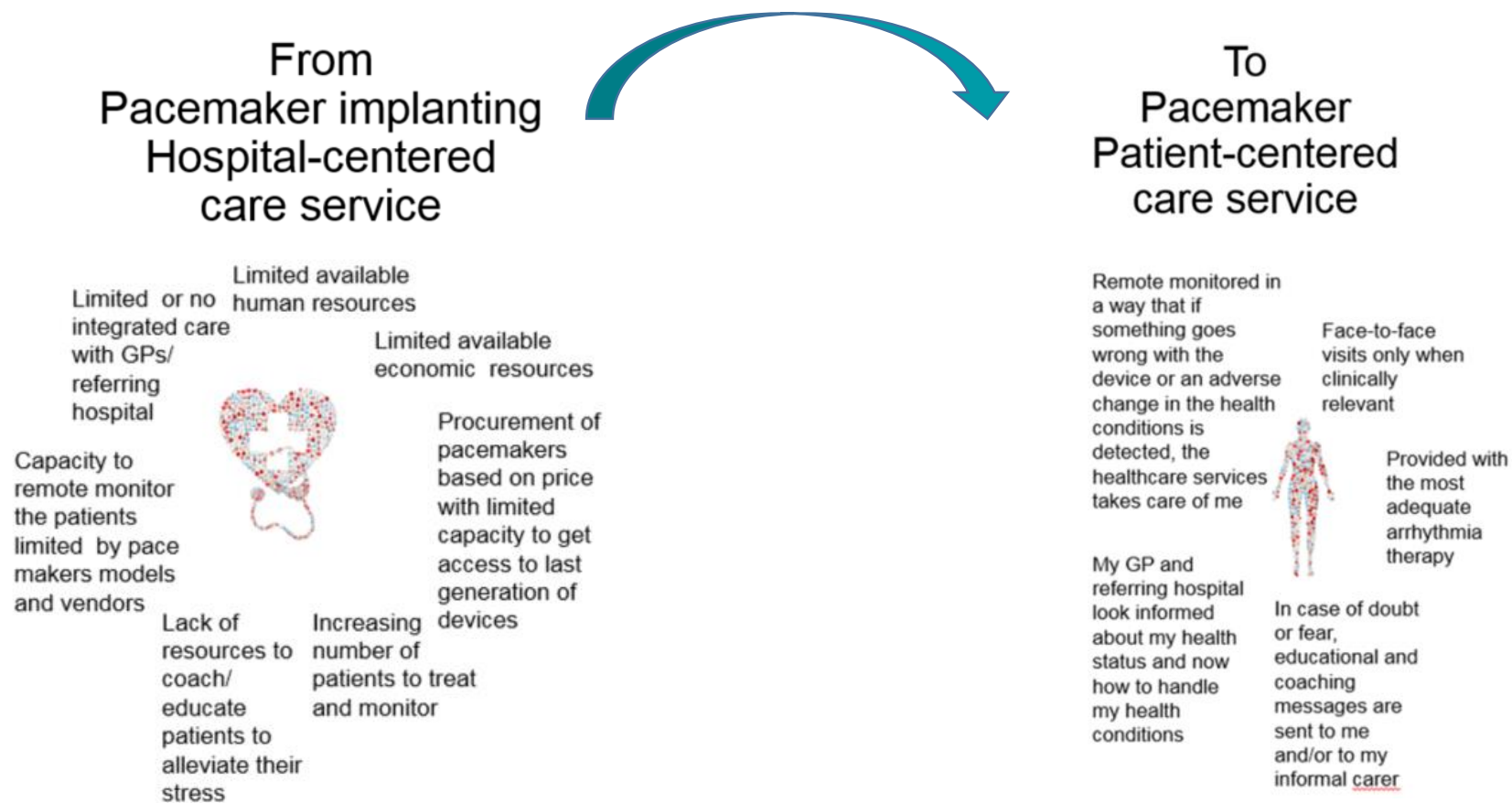


This project has received funding from the European Union's Horizon 2020 research and innovation programme under Grant Agreement No 727796

RITMOCORE

RITMOCORE PPI

Transformació de la gestió dels pacients amb marcapassos



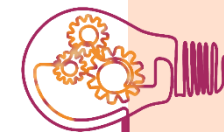
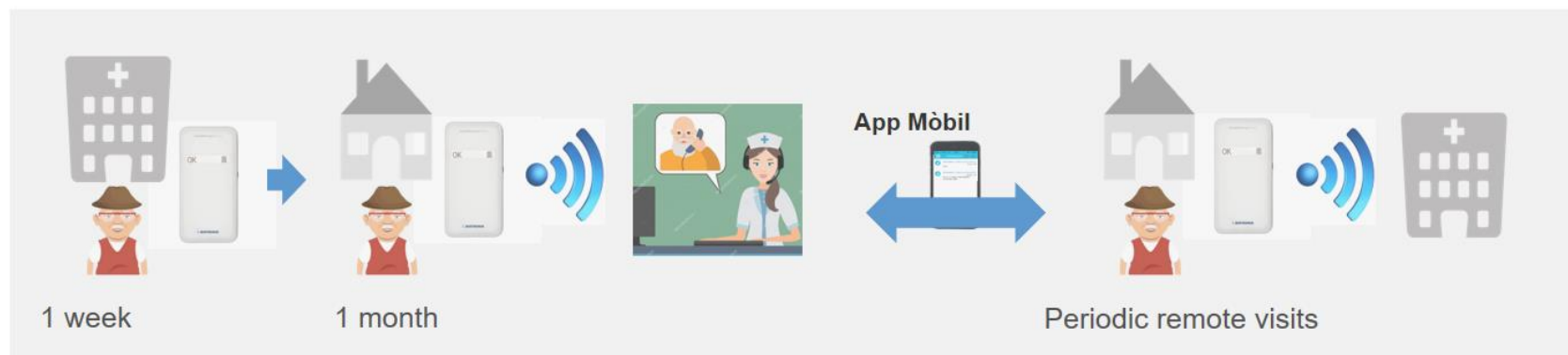
RITMOCORE PPI

Nou model assistencial

Before



After



RITMOCORE PPI

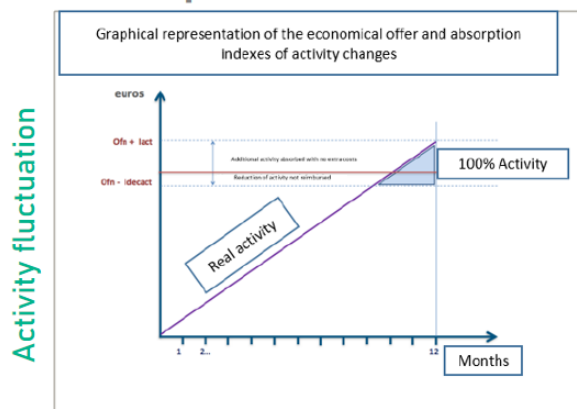
Compra de resultats de la innovació

Price and payment per device

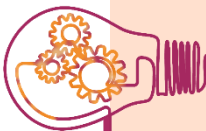
Risk sharing model based on

capitation fee per comprehensive services

5% of annual Payment-for-quality-performance indicators achievements



A **fixed rate for a given population**, the service supplier guarantees the provision of services for a certain level of annual activity which can fluctuate within agreed margins



RITMOCORE PPI

Impacte i explotació del coneixement generat

Impacte

- + 1,700 patients in remote monitoring
95.8 % of ICD patients in remote monitoring
(average in Spain 78%)
- + 30% reduction of hospital visits
- + 90% of patients joining the RITMOCORE program
> 650 patients with pacemaker remote monitoring
- 1.4% of major complications at 90 days
4.5% is the estimated rate in publications
- 87% of urgent implants with a waiting time - 2 days

Explotació del coneixement generat

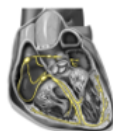


Policy Brief on regulatory issues and economic factors



RITMOCORE Handbook & Guidelines

adele PPI project



Led by Bellvitge University Hospital (HUB), it proposes an innovative change of the treatment for patients suffering from any alteration in their heart's electrical system.



DAIS PPI project

Sant Pau Hospital, is applying RITMOCORE model in the adoption of innovative interoperable services to support active and healthy ageing and assisted living.



MITMEVA PPI project

Lead by Clinic Hospital, this is a project to procure innovative solutions for the aortic valve stenosis management



Diabetes PPI Project

Hospital Parc Tauli and Hospital Sant Joan de Deu are reengineering the current care process in Type 1 Diabetes maximizing remote care and concentrating the face-to-face assistance activity in the key points of the process.



RaDAR PPI

Follow up of ANTI-SUPERBUGS PCP



The ANTI-SUPERBUGS PCP buyers group challenged the market to develop **novel medical technologies** with the aim to:

- Rapid detect the presence of MDROs in the hospital premises.
- Improve the appropriateness of antibiotics usage
- Reduce the community and social care impact of Hospital-Acquired Infections.



- ▶ Extend and leverage from the outcomes of ANTI-SUPERBUGS PCP
- ▶ New research and development arising from the pandemic crisis caused by Covid-19
- ▶ Adapt to the new procurement organizations' specific needs
- ▶ Develop new models of payment / reimbursement models



Co-funded by the COSME programme of the European Union



RaDAR PPI

Consortium

Buyers

1. RESAH (Lead Procurer) - France
2. Basque Health Service - Spain
3. Oncology Institute of Catalunya - Spain
4. Universidad de Nápoles Federico II - Public Health Department – Italy

Supporting Entities

5. AQuAS (Coord) – Spain
6. INSERM – France
7. INSME – Italy
8. JERA- UK
9. BD-HRI- Spain



RaDAR PPI



WHERE TO INSTALL?

WHAT TO DETECT?

AMR CLINICAL DEMAND DEFINITION



PRIORITY MICROORGANISMS FOR DETECTION

Acinetobacter baumannii, carbapenem-resistant and similar Gram negative naturally resistant bacteria	Staphylococcus aureus, methicillin-resistant, vancomycin-intermediate and resistant
Pseudomonas aeruginosa, carbapenem-resistant	Klebsiella pneumoniae
Enterobacteriaceae, carbapenem-resistant, ESBL-producing	Enterococcus vancomycin-resistant
Clostridium difficile and related species	Aspergillus species
	Candida species

HOW TO DETECT?



RAPID DETECTION

POC DIAGNOSTIC DEVICE
USER FRIENDLY
NON-INVASIVE
UNPROCESSED SAMPLES

INFORMATION ACCESS AND INTEGRATION



HOW TO CONTROL?



OUTCOMES



RESULTS



Gràcies!

XXIII

Jornada de la Societat Catalana
de Qualitat Assistencial

 Generalitat
de Catalunya

 SI

 Consorci Sanitari
Alt Penedès-Garraf

 sCOA
Societat Catalana
de Qualitat Assistencial

 Acadèmia
de Qualitat

