

Percepció de la qualitat de l'actuació clínica dels professionals referents de qualitat sanitària d'una mútua laboral



Diego Moya, Marta Torres, Mercedes Guilabert, Norma Grau, Emili Molina, Rafael Manzanera

Introducció

Des de 2014, s'ha posat en marxa un Pla de Qualitat Sanitària (PQS) que reflecteix el compromís continu de l'organització per aconseguir una atenció centrada en el pacient, considerant al professional. En 2015 s'inicia el projecte Antena de Qualitat amb el propòsit de determinar el grau de desplegament del PQS des de la percepció de grups específics de professionals sanitaris perifèrics i centrals.

Objectiu

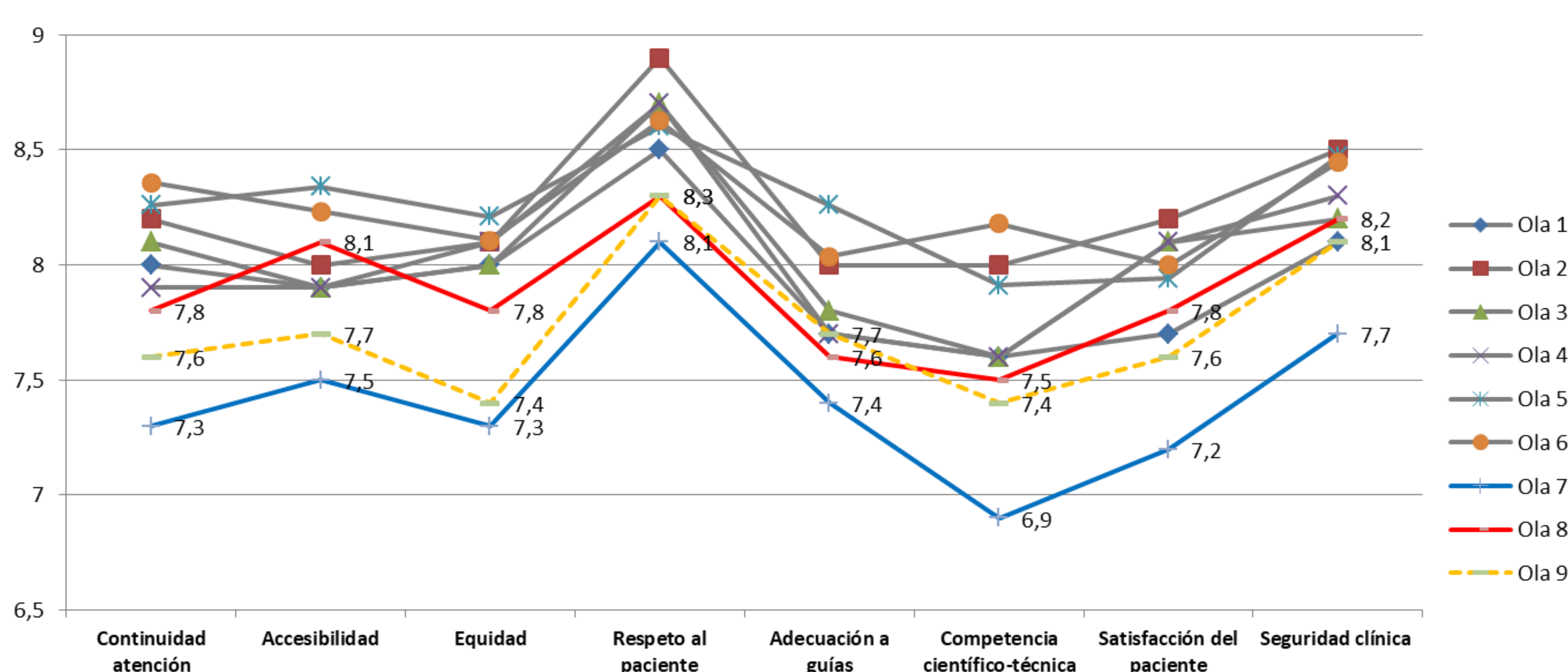
Conèixer l'evolució de la percepció dels professionals referents de qualitat sanitària en relació a la qualitat de l'actuació assistencial de la Mutua.

Material i mètodes

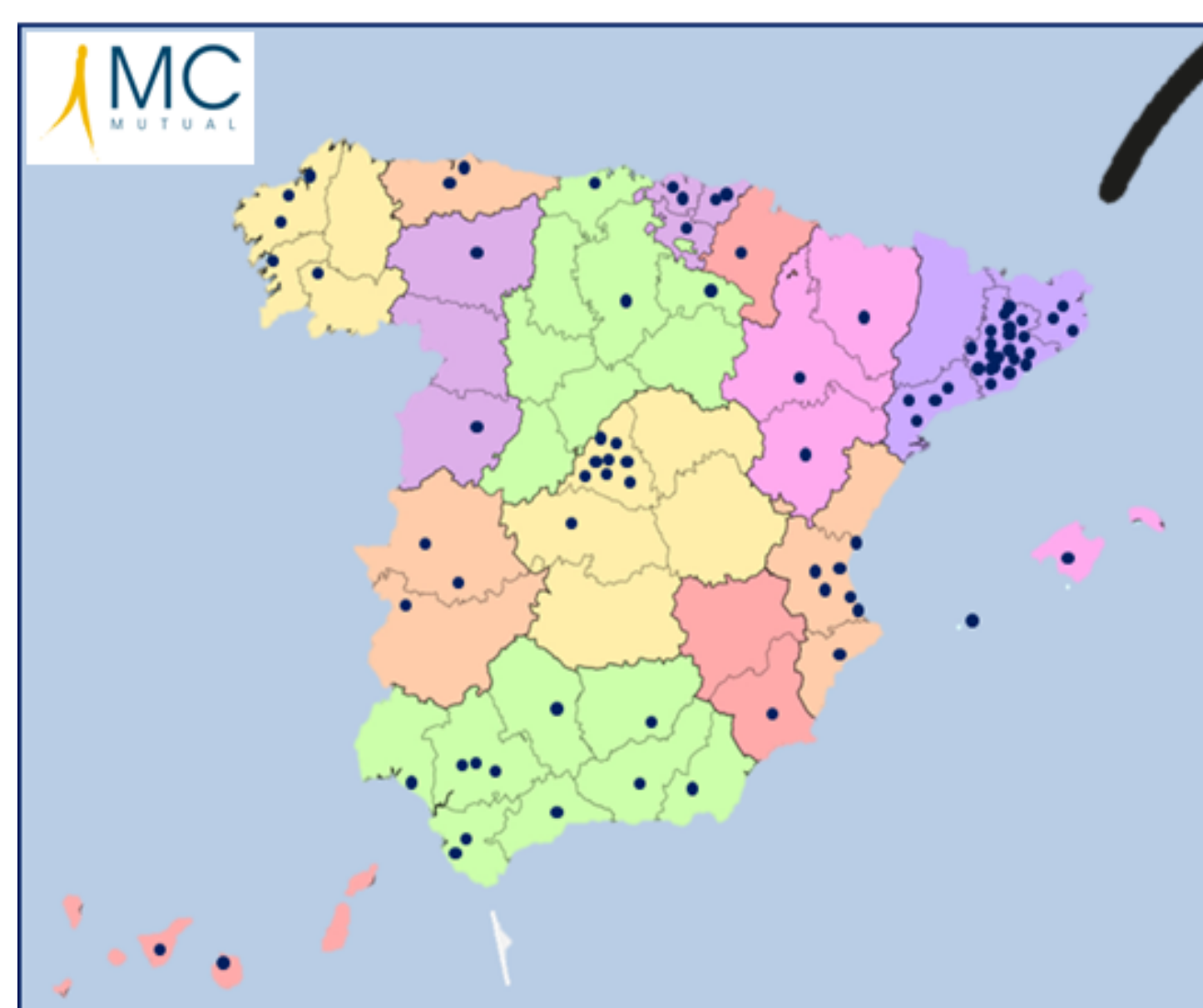
El projecte Antena és un estudi qualitatiu que mesura el grau d'implantació de les propostes del Pla de Qualitat vigent, a través d'un qüestionari semiestructurat de 30 preguntes (8 dimensions i 22 ítems) a 89 Referents de centres assistencials i clíniques. Els 22 ítems s'agrupen en 4 grans blocs: i) tecnologia de suport, ii) adequació clínica, iii) seguretat del pacient i iv) mesures de prevenció de la Covid. S'analiza l'evolució temporal de les puntuacions dels ítems i de les dimensions de qualitat durant el període 2020-2022, any d'implantació d'un nou Pla de Qualitat Sanitària a la Mutua.

Resultats

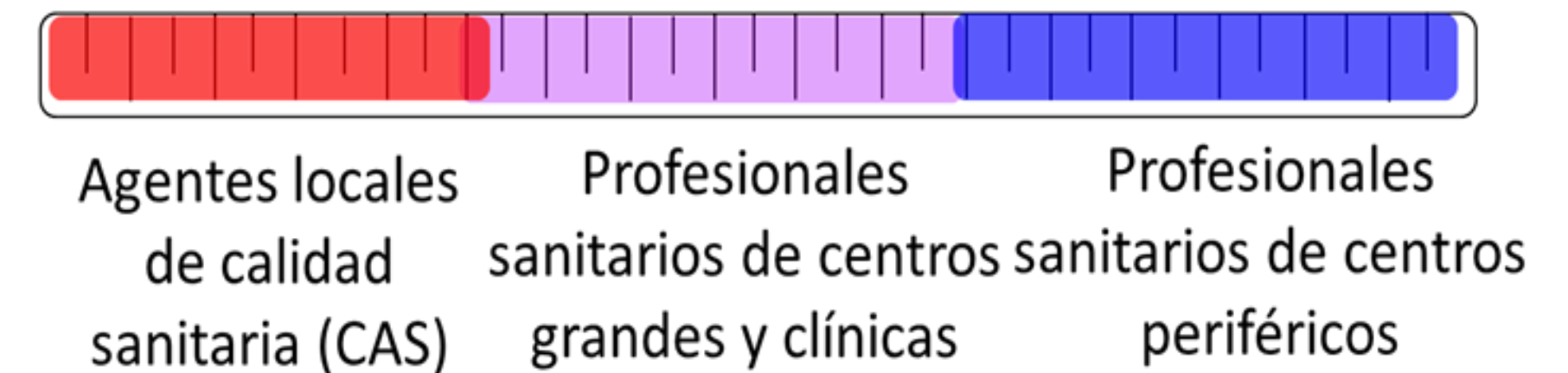
A las 8 dimensions de qualitat considerades, la mitjana de puntuació durant el període oscil·la entre el 8,5, a la dimensió de Respecte al pacient, i el 7,6 pel que fa a Competència científicotècnica. L'evolució general de les dimensions en el període estudiat és d'un increment general durant el 2021 respecte al 2020, i de lleu disminució o estancament en el 2022, exceptuant la dimensió d'Adequació que segueix una progressió ascendent. La mitjana de puntuacions que els referents de qualitat sanitària donen als 4 blocs és variable. A l'anàlisi específic per ítem, destaca positivament la higiene de mans (9), la prevenció d'errors de medicació (8,2) i la prevenció d'infeccions (8,4). Els ítems amb menor puntuació són desenvolupament de la investigació (4), la inversió en infraestructura (5,6) i disponibilitat de la informació sobre el pacient (6). Els referents consideren que els ítems específics de seguretat del pacient tenen un bon grau d'avenç, mentre que els d'adequació i de tecnologia de suport es situen en una posició amb marge de millora.



Dispositivos sanitarios MC MUTUAL



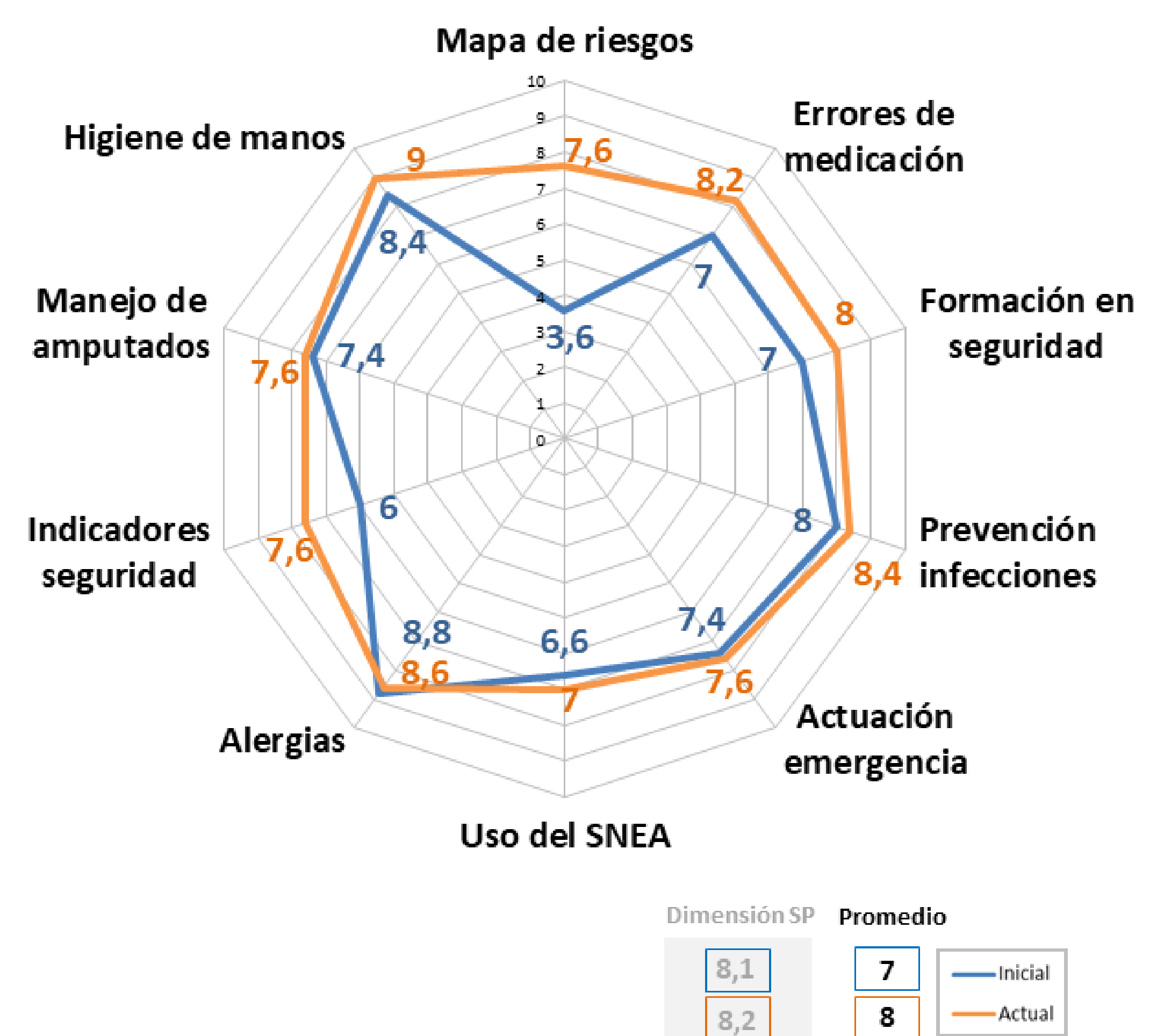
Termómetro de Proximidad teórica a la Calidad Sanitaria



Encuesta **Antena de Calidad**, sobre percepción de aspectos de calidad y seguridad del paciente



ÍTEMS SOBRE SEGURETAT DEL PACIENT



Conclusiones

La tendència de les dades apunta a que la posada en marxa de l'estratègia en seguretat del pacient i l'estratègia de contenció de la pandèmia guarden relació positiva en els resultats a mig termini.

Aquest anàlisi està basat en las valoracions que realitzen els professionals sanitaris i reflecteixen de forma indirecta els canvis en procediments i resultats que se han produït a la nostra organització.