

# Innovació i recerca com a motor de transformació i millora de la qualitat assistencial en l' Institut Català de la Salut

---

**Francesc Xavier Cos**

Oficina de support a la Innovacio i Recerca

**9 Juny 2022**

# Oficina de Suport a la Innovació i Recerca

# OSIR

Oficina de Suport a la Innovació i Recerca

# Agenda

**1** Recerca

**2** Innovació

# Una estratègia

## Missió i Visió de l'ICS

**Ser un model que, mitjançant la seva estructura i participants, doni resposta a projectes de rellevància estratègica a l'ICS, garantint la capacitat i el coneixement suficient per executar-los en terminis curts i obtenint ràpids retorns en forma de resultats i valor per l'organització.**

**Aconseguir convertir-se en un model de referència i fiable per a totes les estructures directives, corporatives i territorials, i professionals de l'ICS per impulsar projectes innovadors, assessorar en el seu plantejament i relacionar, en cas que sigui necessari, agents externs que col·laborin en el seu desplegament i/o hi aportin recursos.**

# Una estratègia

DIMENSÍO RESULTATS

L1

Liderar l'ICS i estar a disposició del territori

DIMENSÍO CLIENTS

L2

Desenvolupar un model d'atenció orientat a la ciutadania

L6

Promoure activament una política de responsabilitat corporativa, estratègia "marca ICS", reputació i orgull

DIMENSÍO PROCESSOS

L3

Promoure la cultura i la participació en qualitat i seguretat

L5

Desenvolupar mesures de sostenibilitat econòmica basades en la participació professional

L7

Promoure, crear i consolidar xarxes i pactes amb altres proveïdors sanitaris, que garanteixin la sostenibilitat i el progrés del sistema sanitari

DIMENSÍO ORGANITZACIÓ I PROFESSIONALS

L4

Promoure la participació dels nostres professionals

L8

Promoure el desenvolupament de les TIC i altres tecnologies de la comunicació

L9

Promoure la recerca i la innovació en salut

L10

Promoure la gestió del coneixement

# Una estratègia

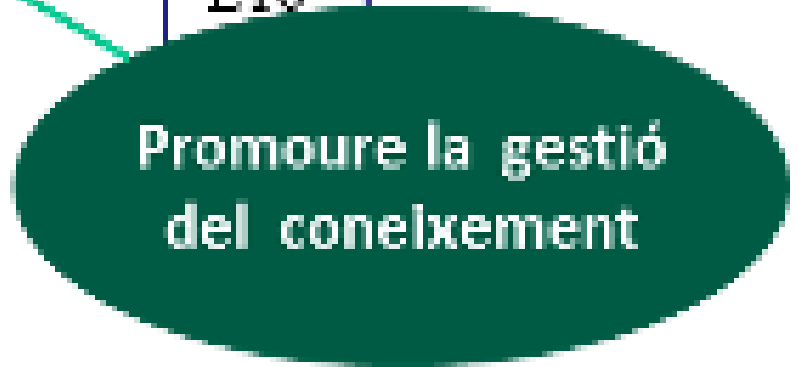
DIMENSIÓ RESULTATS



DIMENSIÓ CLIENTS



DIMENSIÓ



DIMENSIÓ ORGANITZACIÓ I PROFESSIONALS



# Agenda

**1** Recerca

**2** Innovació



# Recerca i innovació

**Oficina de suport a la innovació i recerca**

**OSIR · ICS**

Direcció gerència

# Oficina de suport a la innovació i recerca

## OSIR · ICS

### Àmbit

L'estratègia es desplegarà en **tota l'estructura** de l'ICS, a partir de les directrius del seu Consell d'Administració i de la seva Direcció, executant-se a través de les Direccions Corporatives i Territorials, amb **equips professionals** de totes les disciplines que siguin requerides i amb el **suport d'una estructura dedicada** i especialitzada en aquesta iniciativa.

# Un equip

## Nuria Radó, PhD



- Doctora en Biomedicina. Llicenciada en Biologia. Universitat Pompeu Fabra
- Profesora col·laboradora UOC
- Master comunicació científica Imperial College London

## Xavier Serra Picamal PhD



- Doctor en Biomedicina, Universitat de Barcelona.
- Ha estat investigador actiu en iniciatives innovadores d'intercanvi de dades i en els camps de la biofísica i l'enginyeria biomèdica.

## Xavier Cos Claramunt MD PhD



- Professor Associat a la Universitat Autònoma de Barcelona
- Especialista en Atenció Primària, assistència i recerca (DAP\_Cat IDIAP Jordi Gol) a Barcelona Ciutat ICS. Master innovació en AP URV
- President a European Diabetes NPO, Primary Care Diabetes Europe.

## Francesc Iglesias Garcia



- Economista, Màster en Gestió Hospitalària I PADIS a IESE.
- Ha desenvolupat la seva carrera professional en els àmbits de la gestió, l'estratègia I la innovació, y a l'Administració de Salut Pública..
- Actualment, és adjunt a la direcció en l'ICS I president de la Junta de Govern d'EIT Health Spain.



# Excellence and innovation capacity

ICS has the leadership in Spain in quality and quantity of research published articles



**4025**

research professionals



**1733**

competitive projects  
involve almost **47 million euros**



**4123**

ongoing clinical trials  
/non-competitive projects,  
**59 million euros**



**5613**

articles published in  
journals indexed with impact factor



**5.65**

average impact factor points



**24%**

articles published in first decile journals



**82**

New patents



**31**

spin-off companies (spin-offs)



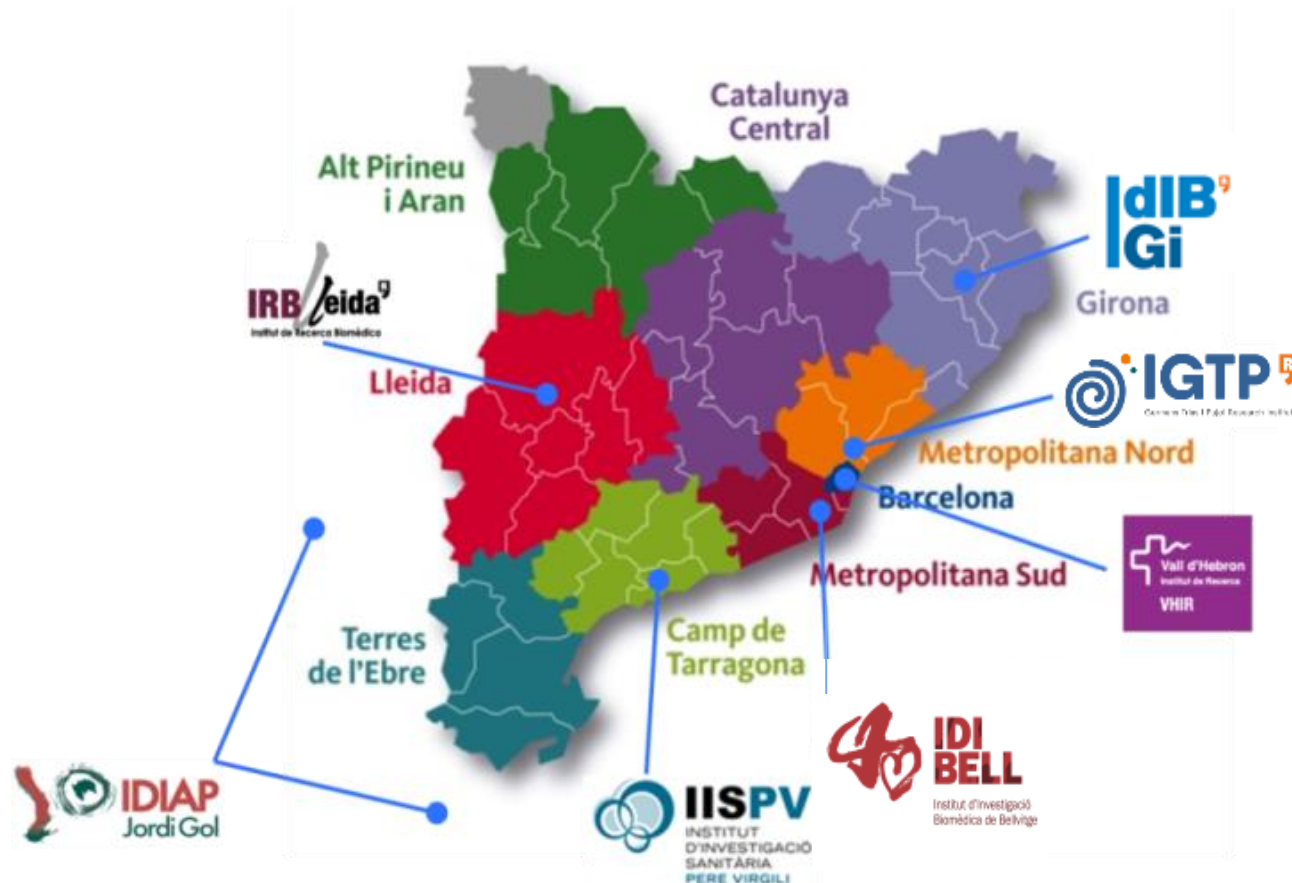
**134**

clinical practice guidelines

# Oficina de suport a la innovació i recerca OSIR · ICS

## Consell Científic

Coordinació amb les direccions de recerca



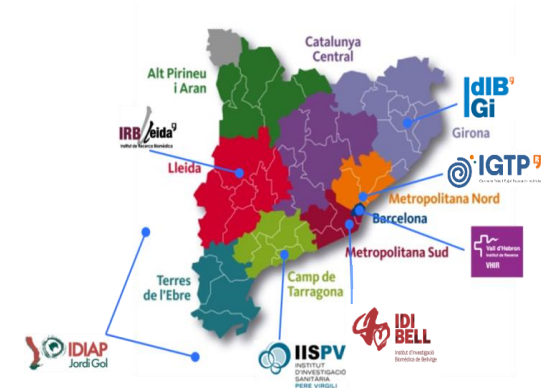
# Oficina de suport a la innovació i recerca

## OSIR · ICS

# Consell Científic

Coordinació amb les direccions de recerca

- Memòria Científica
- Jornada de recerca
- Avaluacions investigadors indefinits
- Revisió línies de treball



## Definir nous reptes

- **IRISCAT-ICS:** Consens sobre les fites/accions conjuntes a abordar en 2022.
- Agenda de reunions 2022





# Oficina de suport a la innovació i recerca

## OSIR - ICS



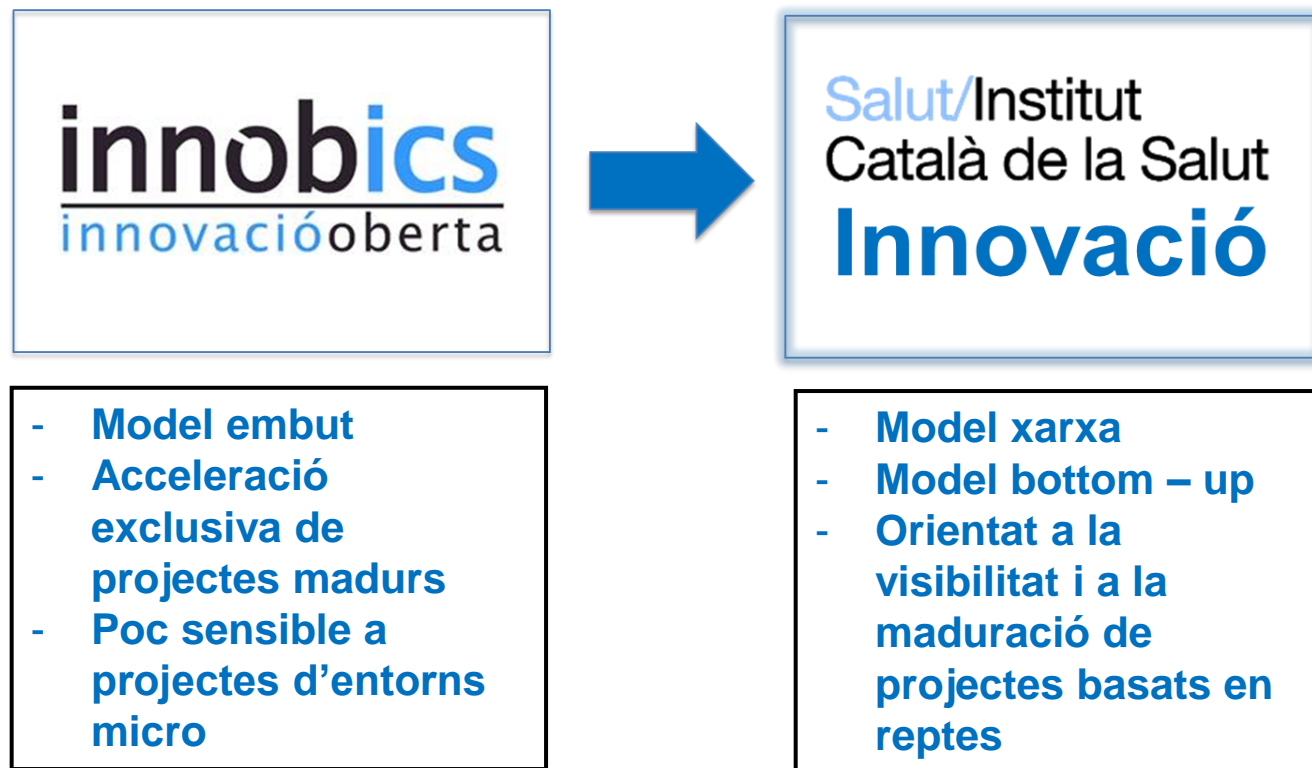
**innobics**  
innovacióoberta

- Model embut
- Acceleració exclusiva de projectes madurs
- Poc sensible a projectes d'entorns micro

# Oficina de suport a la innovació i recerca

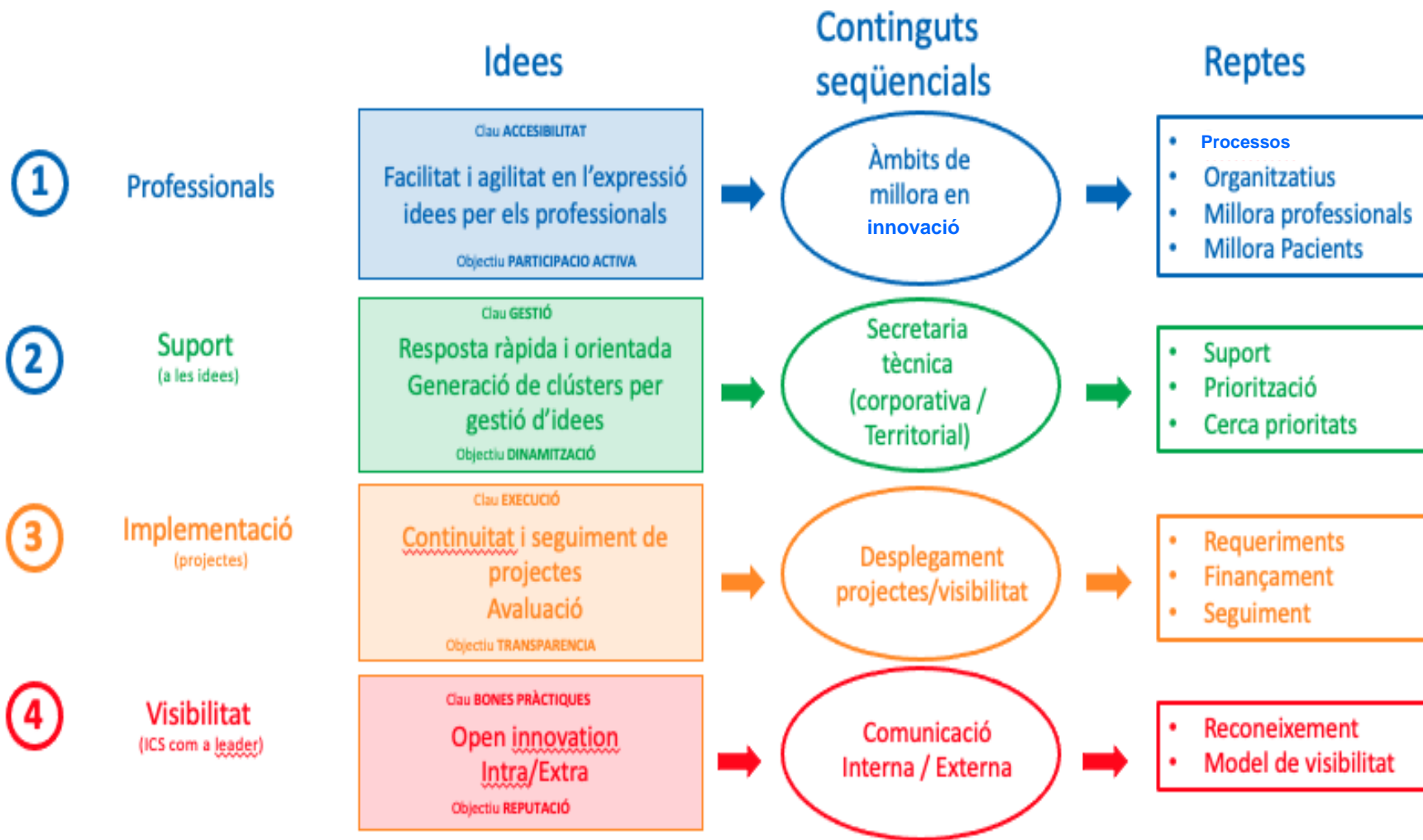
## OSIR - ICS

### Transformació del projecte Innobics



# Oficina de suport a la innovació i recerca

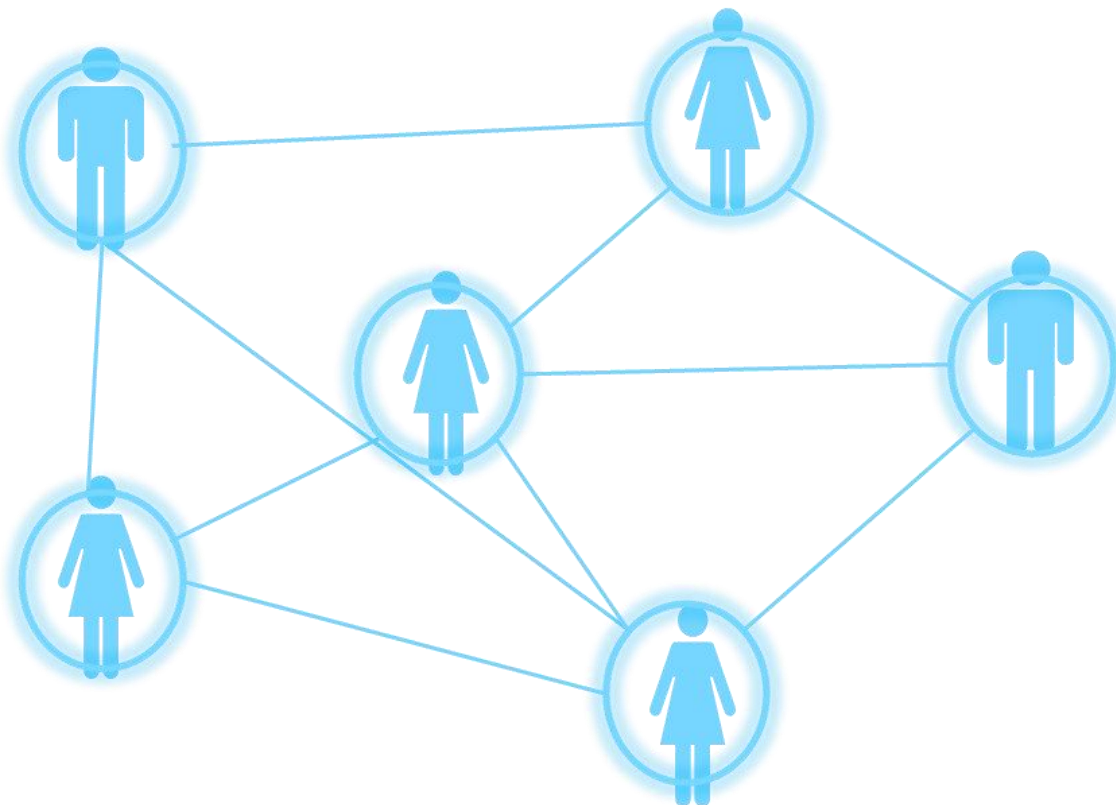
## OSIR - ICS



# Oficina de suport a la innovació i recerca

OSIR - ICS

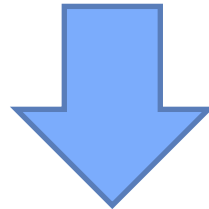
Creació xarxa d'innovació



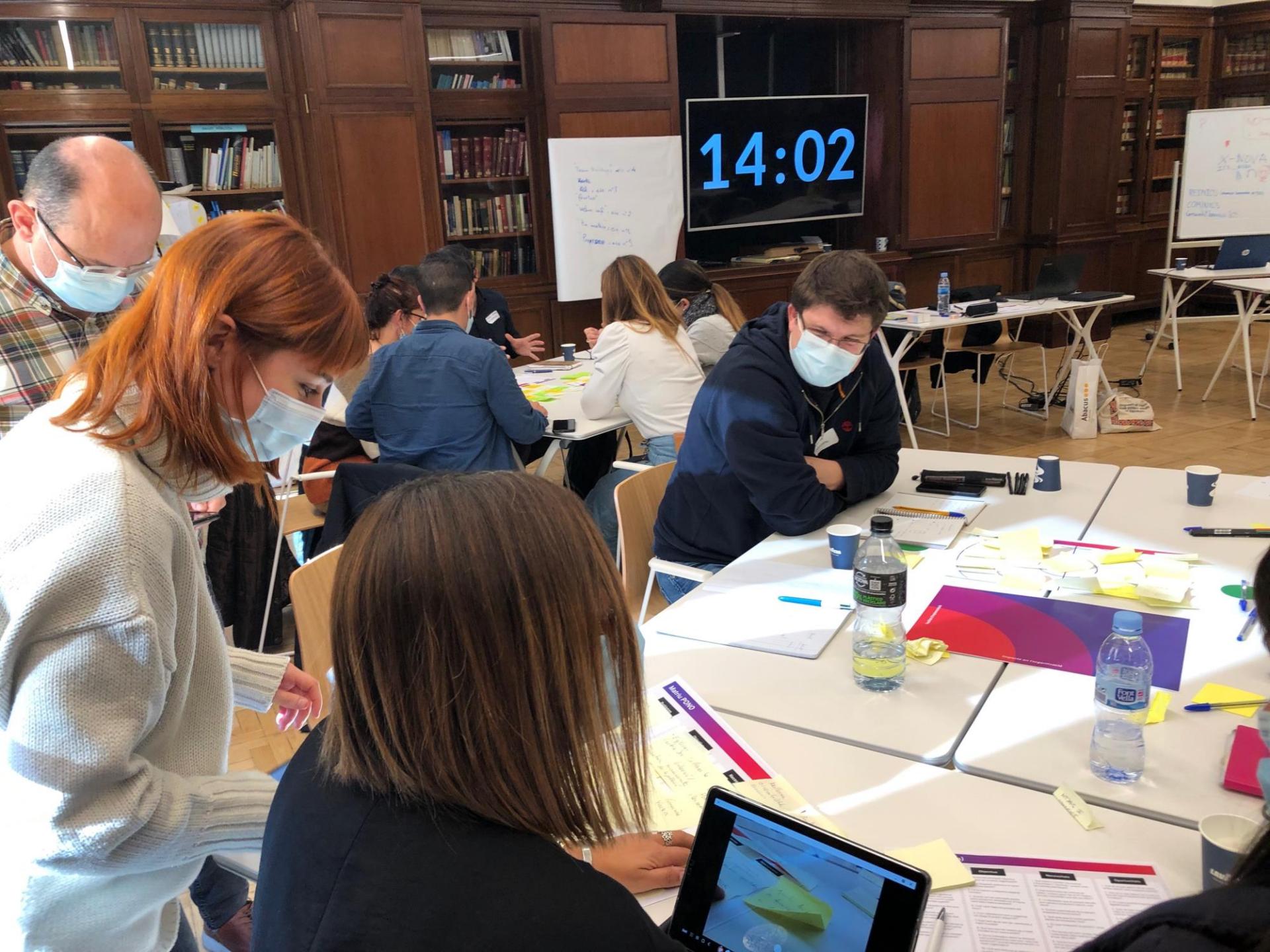
Referents d'hospitals, atenció primària i recerca

Salut/Institut  
Català de la Salut  
**Innovació**

Task Force  
Innovació



Nou Model  
Innovació





# Oficina de suport a la innovació i recerca

## OSIR - ICS Internacionalització

### EIT Health



#### ANY 2019

→ ICS s'incorpora com a Associate Partner (AP) a EIT 1r trimestre 2019 – EIT Health CLC Spain -

#### ANY 2020

→ ICS presenta la seva candidatura a Core Partner (CP) – EIT Health CLC Spain -, sent acceptada per EIT Health Munic

→ Els 7 Instituts de Recerca presenten la seva candidatura com a Link Third Parties de l'ICS, sent acceptades totes com a LTP, no hi quota, i no tenen límit de pressupost al estar sota al paraigües del Core Partner ICS

#### ANY 2021

→ ICS és elegit per formar part i presidir la Junta de Govern d'EIT Health Spain



# Oficina de suport a la innovació i recerca

## OSIR - ICS Internacionalització

### EIT Health



#### EIT Health Spain



Core Partners (12)



Associate Partners (9)



Network Partners (4)



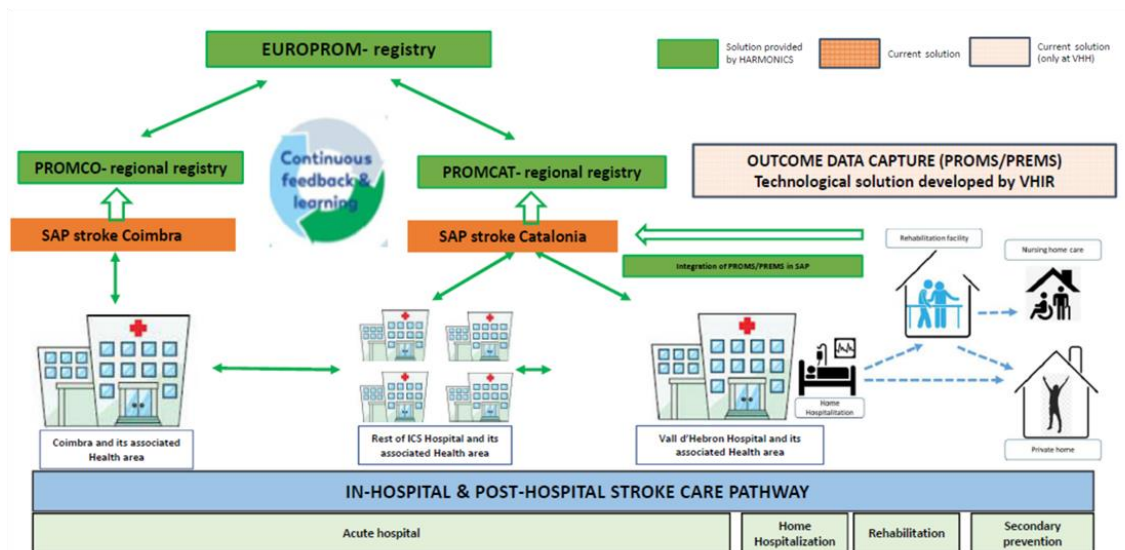
CLC Spain HQ  
Barcelona Science Park



# Oficina de suport a la innovació i recerca OSIR - ICS Internacionalització



## Situació i proposta del projecte



## Parteneriat



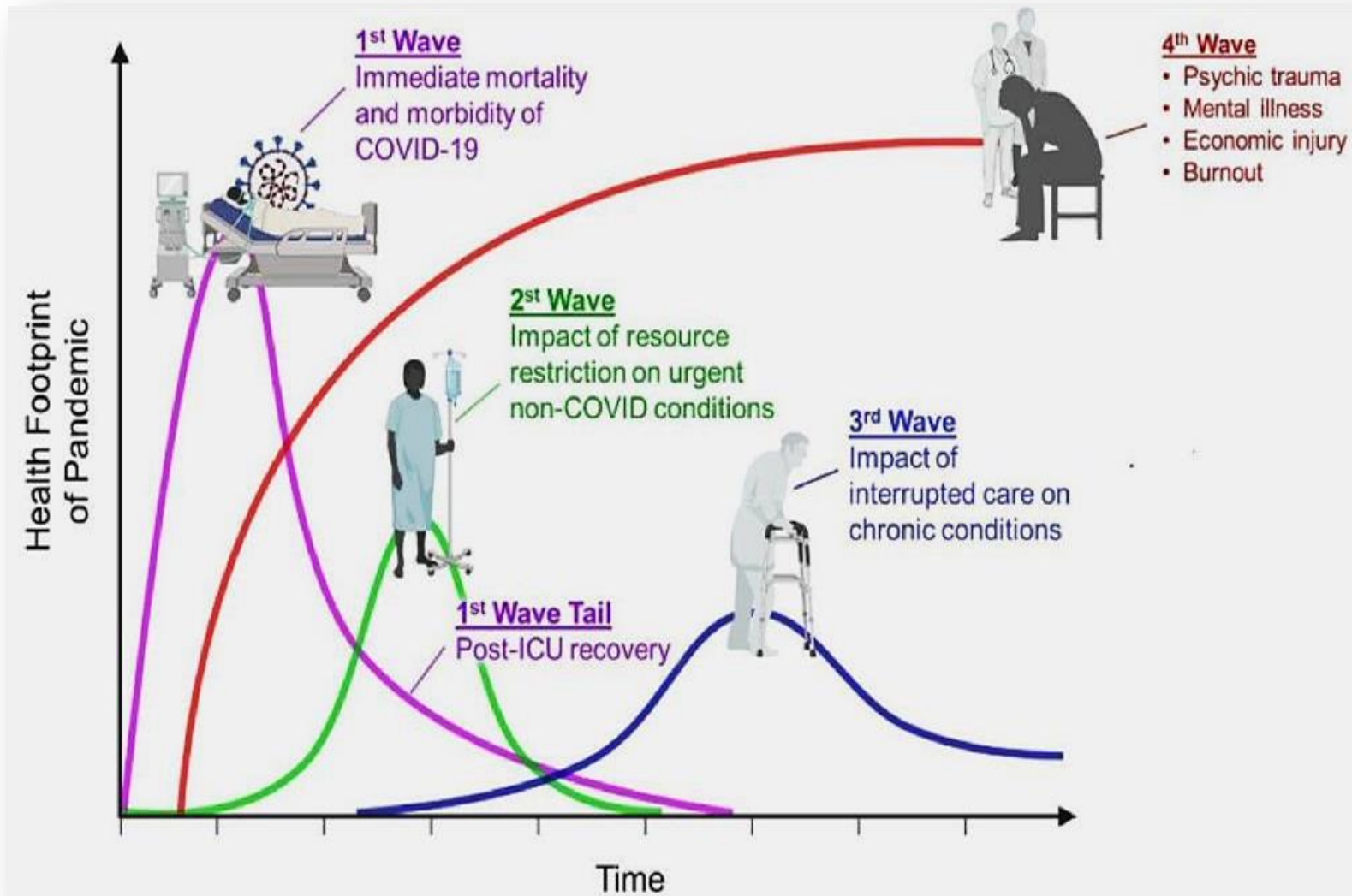
# Oficina de suport a la innovació i recerca

## OSIR - ICS Internacionalització



# Oficina de suport a la innovació i recerca

## OSIR - ICS Bigdata

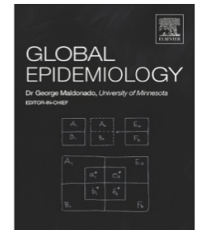




Contents lists available at [ScienceDirect](https://www.sciencedirect.com)

## Global Epidemiology

journal homepage: [www.sciencedirect.com/journal/global-epidemiology](https://www.sciencedirect.com/journal/global-epidemiology)



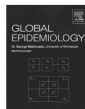
Original Research

### Evolving mortality and clinical outcomes of hospitalized subjects during successive COVID-19 waves in Catalonia, Spain



Albert Roso-Llorach<sup>a,b</sup>, Xavier Serra-Picamal<sup>c</sup>, Francesc X. Cos<sup>c</sup>, Meritxell Pallejà-Millán<sup>d</sup>, Lourdes Mateu<sup>b,e,f,g</sup>, Antoni Rosell<sup>b,g,h,i</sup>, Benito Almirante<sup>b,j,k</sup>, Jaume Ferrer<sup>b,g,l</sup>, Mercè Gasa<sup>m,n,o</sup>, Carlota Gudiol<sup>n,o,p</sup>, Anna Maria Moreno<sup>q</sup>, Jose Luís Morales-Rull<sup>q</sup>, Maria Rexach<sup>r,s</sup>, Gladis Sabater<sup>r</sup>, Teresa Auguet<sup>t,u,v</sup>, Francesc Vidal<sup>t,u,v</sup>, Ana Lerida<sup>w</sup>, Josep Rebull<sup>x</sup>, Kamlesh Khunti<sup>y</sup>, Josep M. Argimon<sup>c</sup>, Roger Paredes<sup>b,e,f,z,aa,\*</sup>

Roso-Llorach A, Serra-Picamal X, Cos FX, et al. Evolving mortality and clinical outcomes of hospitalized subjects during successive COVID-19 waves in Catalonia, Spain. *Glob Epidemiol.* 2022 Dec;4

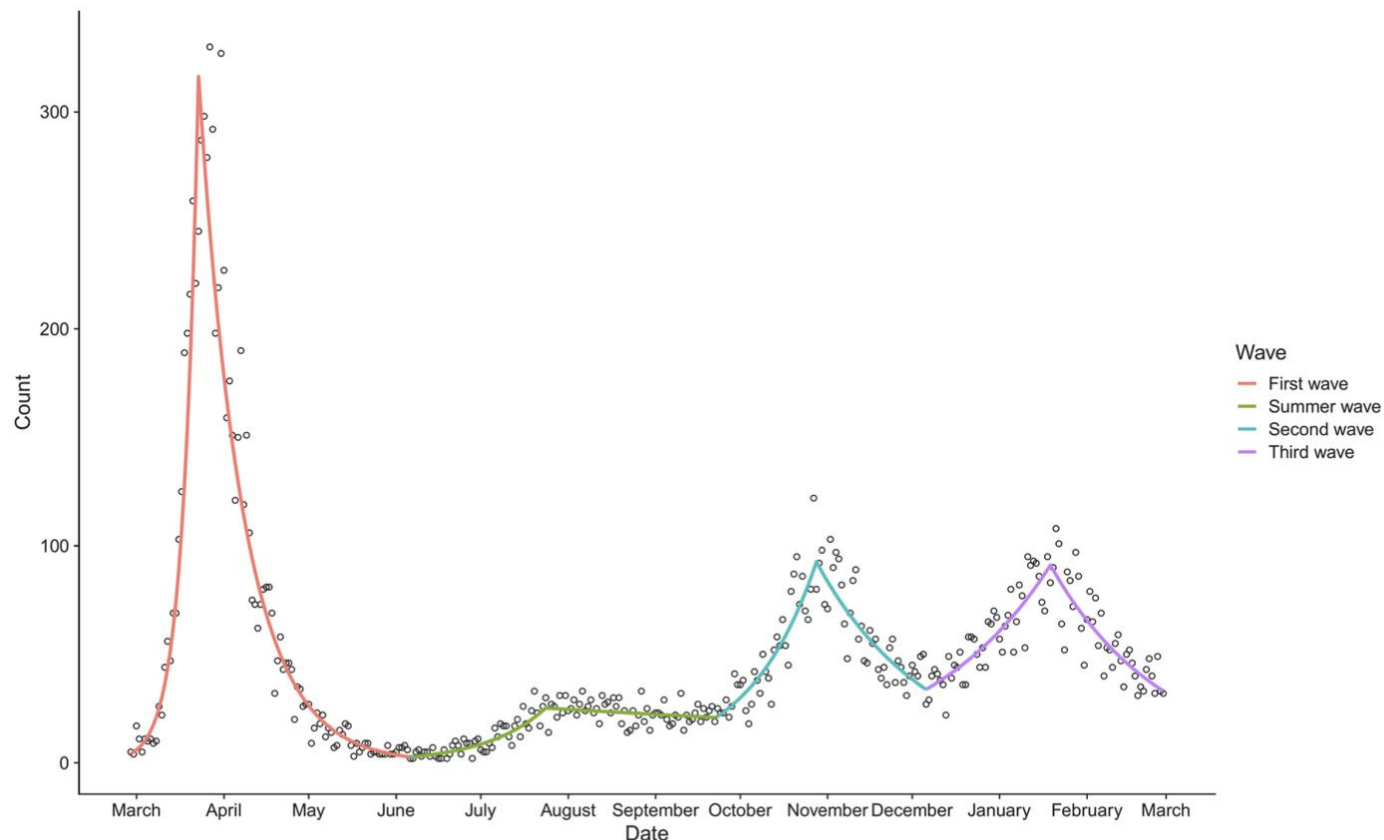


## Original Research

## Evolving mortality and clinical outcomes of hospitalized subjects during successive COVID-19 waves in Catalonia, Spain



Albert Roso-Llorach<sup>a,b</sup>, Xavier Serra-Picamal<sup>c</sup>, Francesc X. Cos<sup>c</sup>, Meritxell Pallejà-Millán<sup>d</sup>, Lourdes Mateu<sup>b,e,f,g</sup>, Antoni Rosell<sup>b,g,h,i</sup>, Benito Almirante<sup>b,j,k</sup>, Jaume Ferrer<sup>b,g,l</sup>, Mercè Gasa<sup>m,n,o</sup>, Carlota Gudiol<sup>n,o,p</sup>, Anna Maria Moreno<sup>q</sup>, Jose Luís Morales-Rull<sup>q</sup>, Maria Rexach<sup>r,s</sup>, Gla Josep Rebull<sup>x</sup>, Kaml



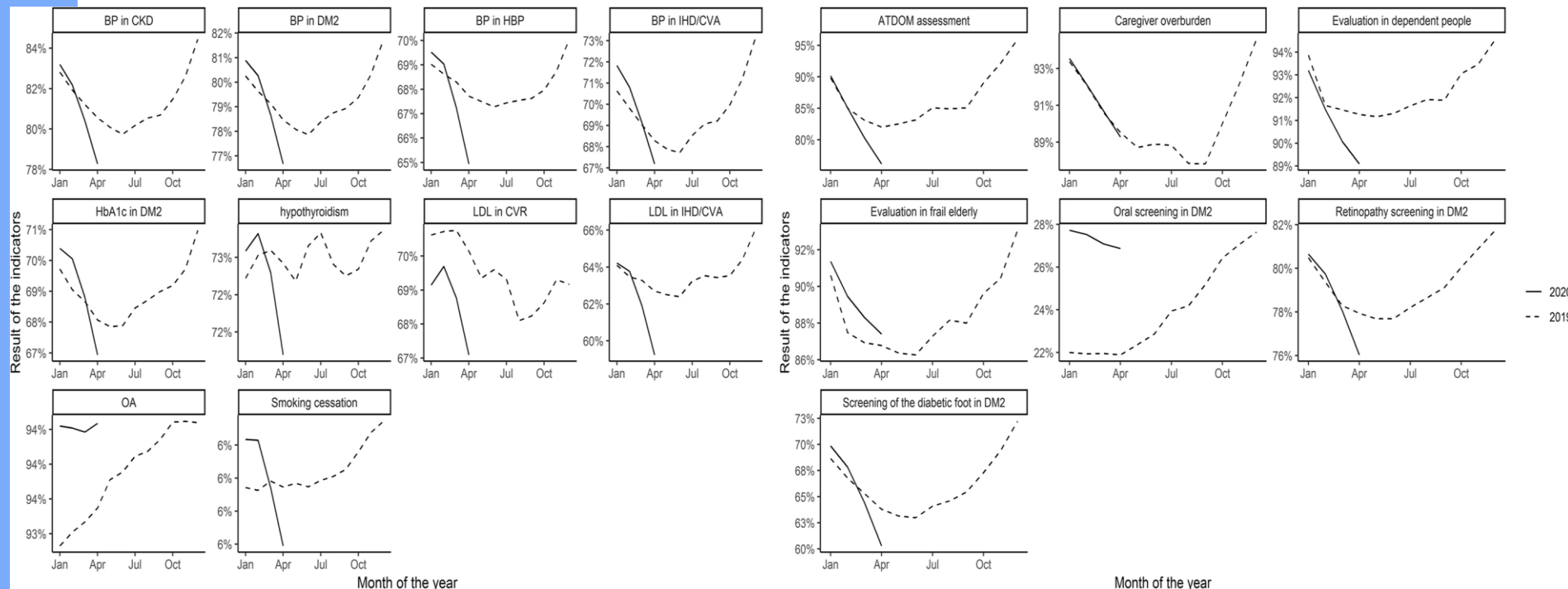
**Fig. 1.** Distribution of hospital admissions due to COVID-19 across the analysed period (Feb 28, 2020 to Feb 28, 2021). The 7-joinpoint regression analysis revealed the presence of four waves, one of them below 33 daily admissions.

Roso-Llorach A, Serra-Picamal X, Cos FX, et al. Evolving mortality and clinical outcomes of hospitalized subjects during successive COVID-19 waves in Catalonia, Spain. *Glob Epidemiol.* 2022 Dec;4



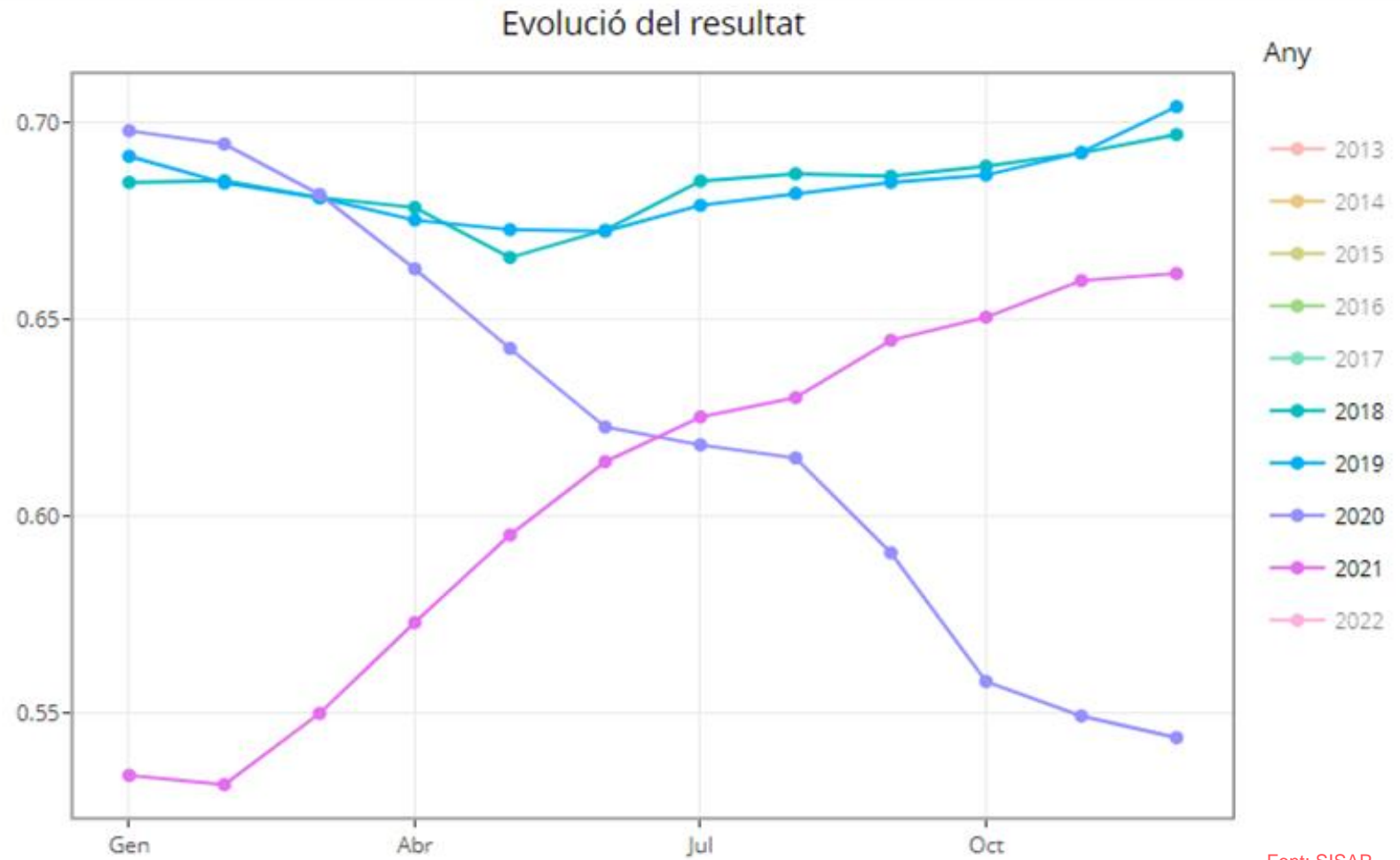
# Primary care in the time of COVID-19: monitoring the effect of the pandemic and the lockdown measures on 34 quality of care indicators calculated for 288 primary care practices covering about 6 million people in Catalonia

Ermengol Coma<sup>1\*</sup>, Núria Mora<sup>1,2</sup>, Leonardo Méndez<sup>1</sup>, Mènciac Benítez<sup>1,3</sup>, Eduardo Hermosilla<sup>1,2</sup>, Mireia Fàbregas<sup>1</sup>, Francesc Fina<sup>1</sup>, Albert Mercadé<sup>1</sup>, Souhel Flayeh<sup>1,4</sup>, Carolina Guirguet<sup>1,3</sup>, Elisabet Balló<sup>1,5</sup>, Núria Martínez Leon<sup>6</sup>, Ariadna Mas<sup>6</sup>, Sílvia Cordero<sup>6</sup>, Yolanda Lejardi<sup>6</sup> and Manuel Medina<sup>1</sup>



Coma E, Mora N, Peremiquel-Trillas P, Benítez M, Méndez L, Mercadé A, Fina F, Fàbregas M, Medina M. Influence of organization and demographic characteristics of primary care practices on continuity of care: analysis of a retrospective cohort from 287 primary care practices covering about 6 million people in Catalonia. *BMC Fam Pract.* 2021 Mar 25;22(1):56

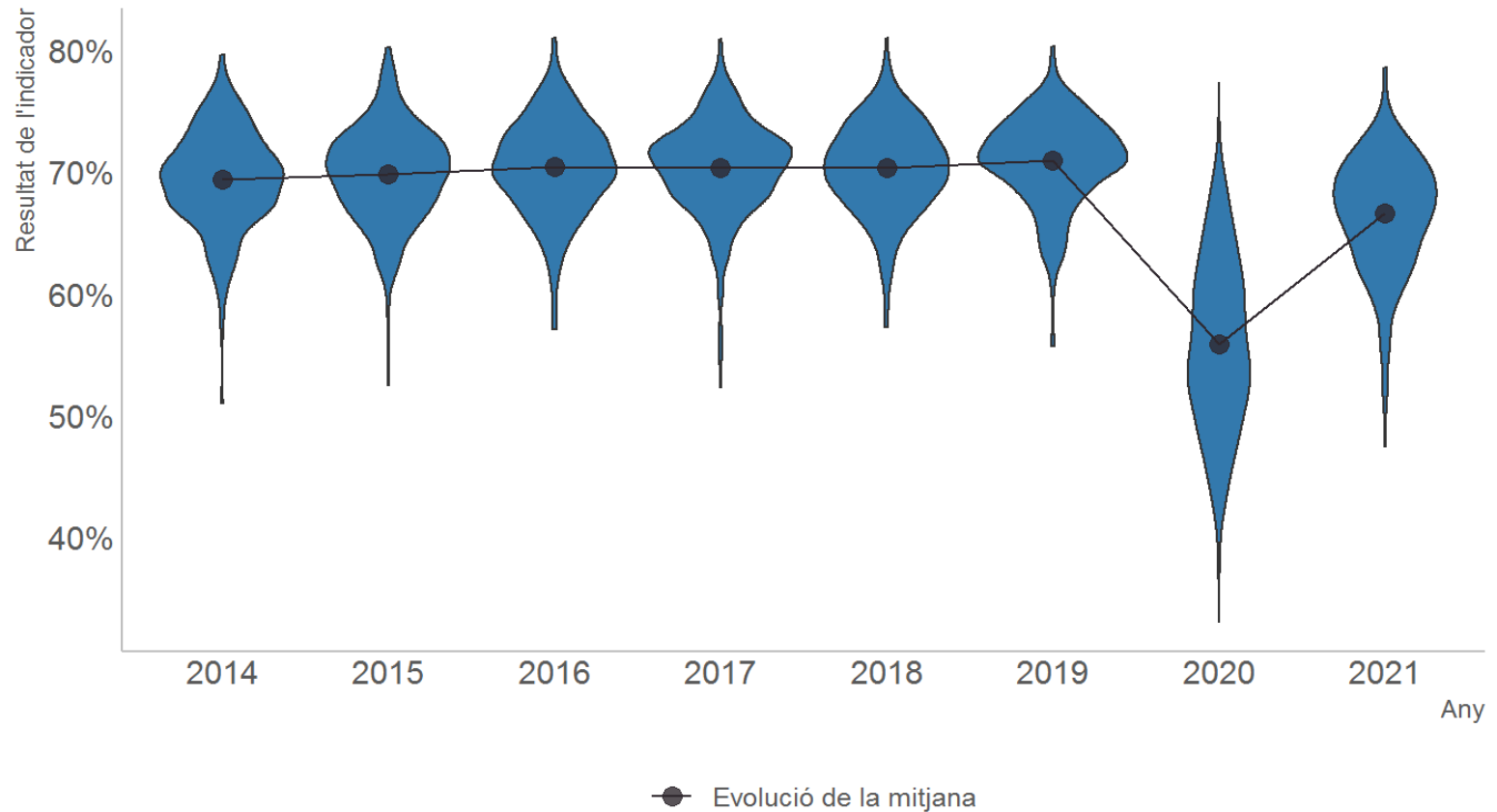
# Control HbA1C en diabetis tipus 2





# Resultat de l'indicador dels EAP per any

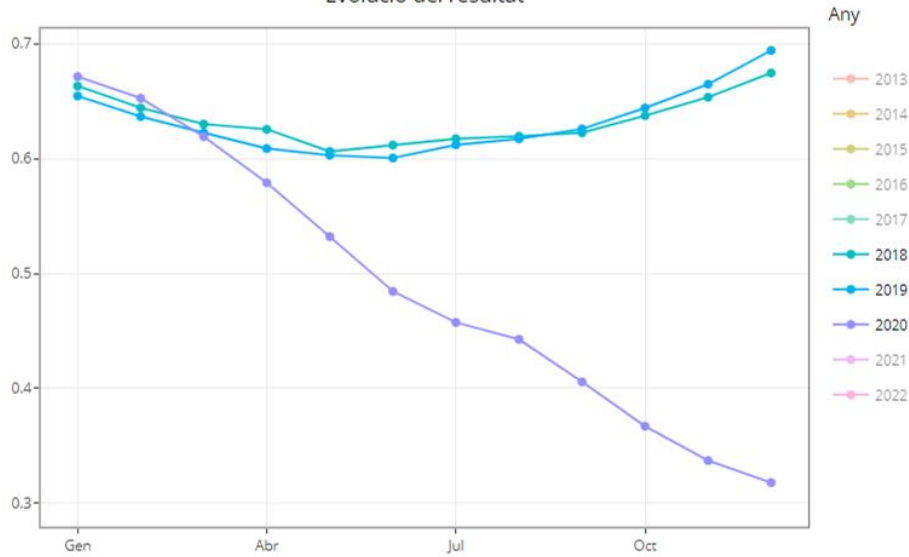
EQA0209 - DM2: control HBA1C



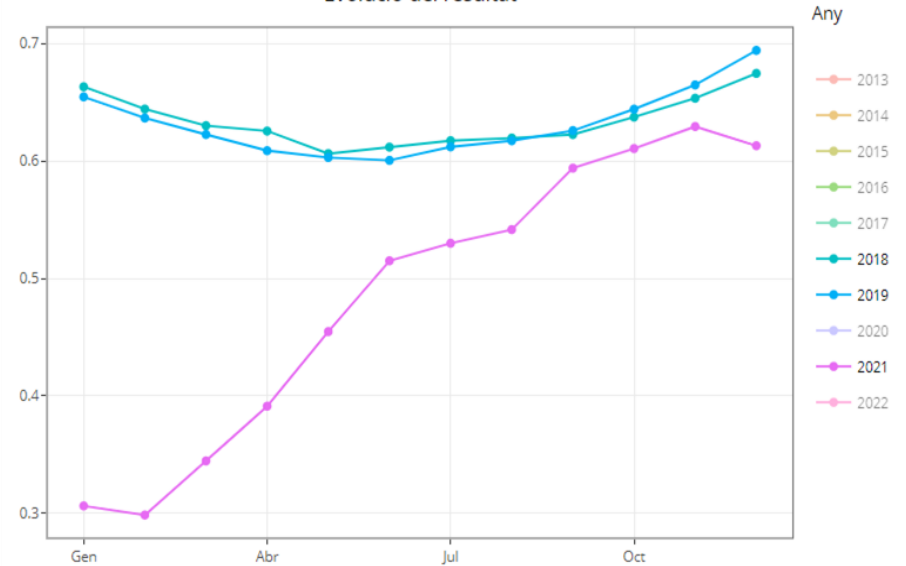
FONT: SISAP

# Cribratge del peu diabètic

Evolució del resultat



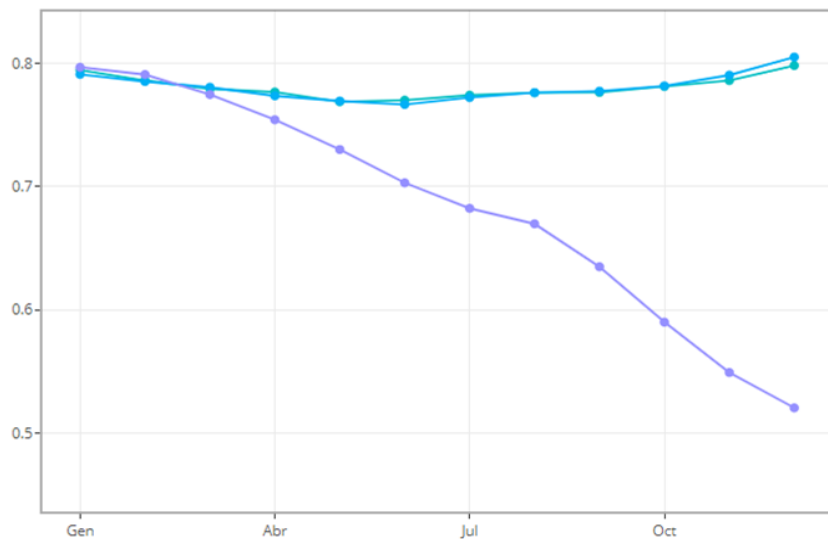
Evolució del resultat



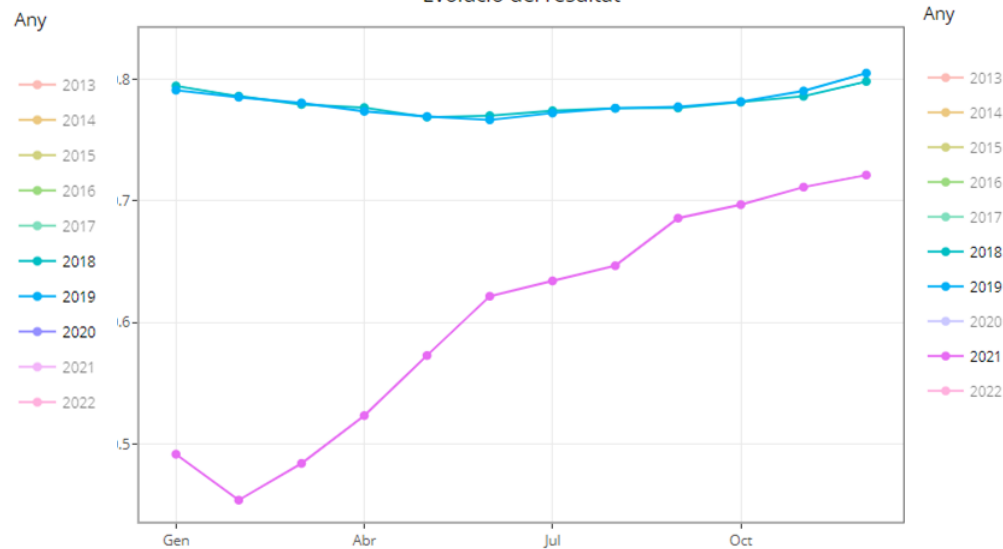
Font: SISAP

# Control de la TA

Evolució del resultat



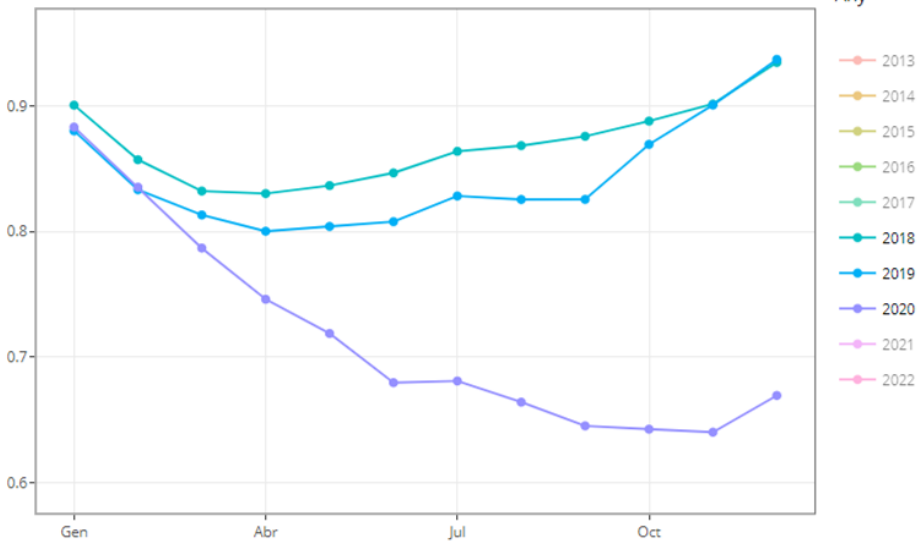
Evolució del resultat



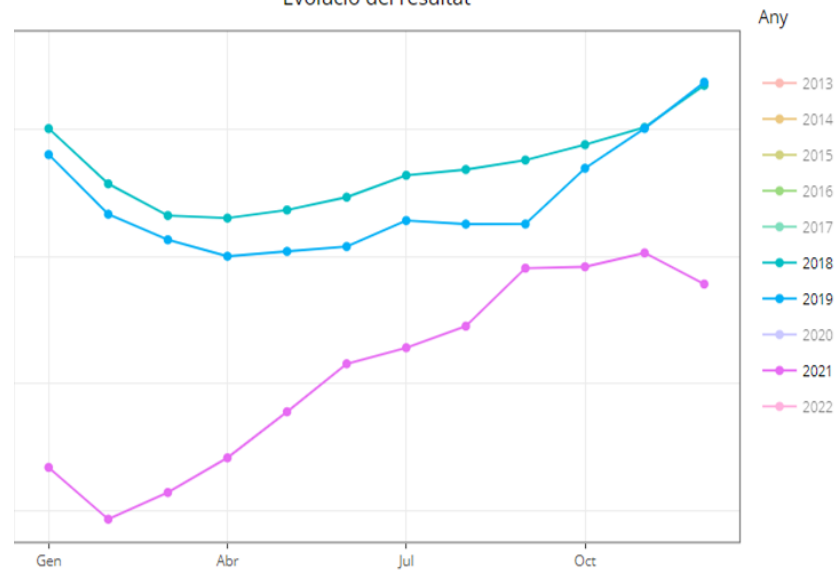
Font: SISAP

# Valoració integral persones ATDOM

Evolució del resultat



Evolució del resultat



Font: SISAP

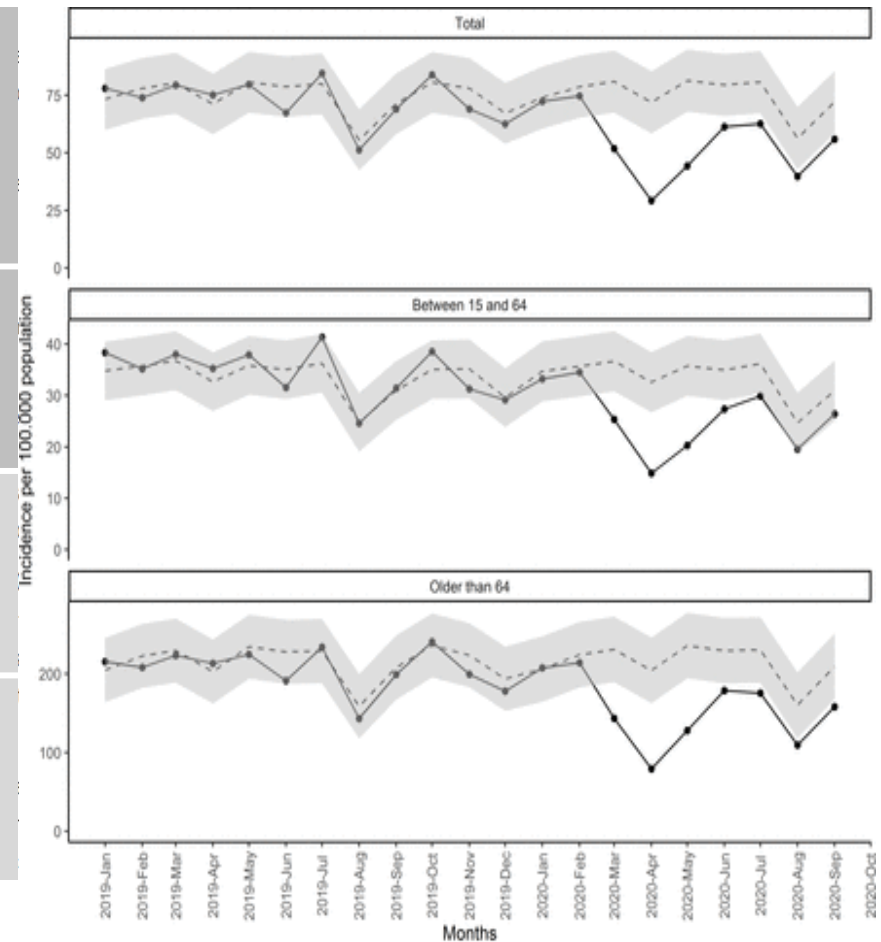
# Impact of the COVID-19 pandemic and related control measures on cancer diagnosis in Catalonia: a time-series analysis of primary care electronic health records covering about five million people

Ermengol Coma<sup>1</sup>, Carolina Guiriguat<sup>1, 2</sup>, Nuria Mora<sup>1, 3</sup>, Mercè Marzo-Castillejo<sup>3, 4</sup>, Mencia Benítez<sup>1, 2</sup>, Leonardo Méndez-Boo<sup>1</sup>, Francesc Fina<sup>1</sup>, Mireia Fàbregas<sup>1</sup>, Albert Mercadé<sup>1</sup>, Manuel Medina<sup>1</sup>

Correspondence to Mr Ermengol Coma; [ecomaredon@gencat.cat](mailto:ecomaredon@gencat.cat)



Grup	Nombre de diagnòstics de menys (IC95%)
Total	8.766 (4.135 a 13.359)
Entre 15 i 64 anys	2.238 (1.125 a 3.352)
> 64 anys	5.829 (2.627 to 9.031)



Coma E, Mora N, Peremiquel-Trillas P, Benítez M, Méndez L, Mercadé A, Fina F, Fàbregas M, Medina M. Influence of organization and demographic characteristics of primary care practices on continuity of care: analysis of a retrospective cohort from 287 primary care practices covering about 6 million people in Catalonia. BMC Fam Pract. 2021 Mar 25;22(1):56



Generalitat de Catalunya



Institut Català de la Salut

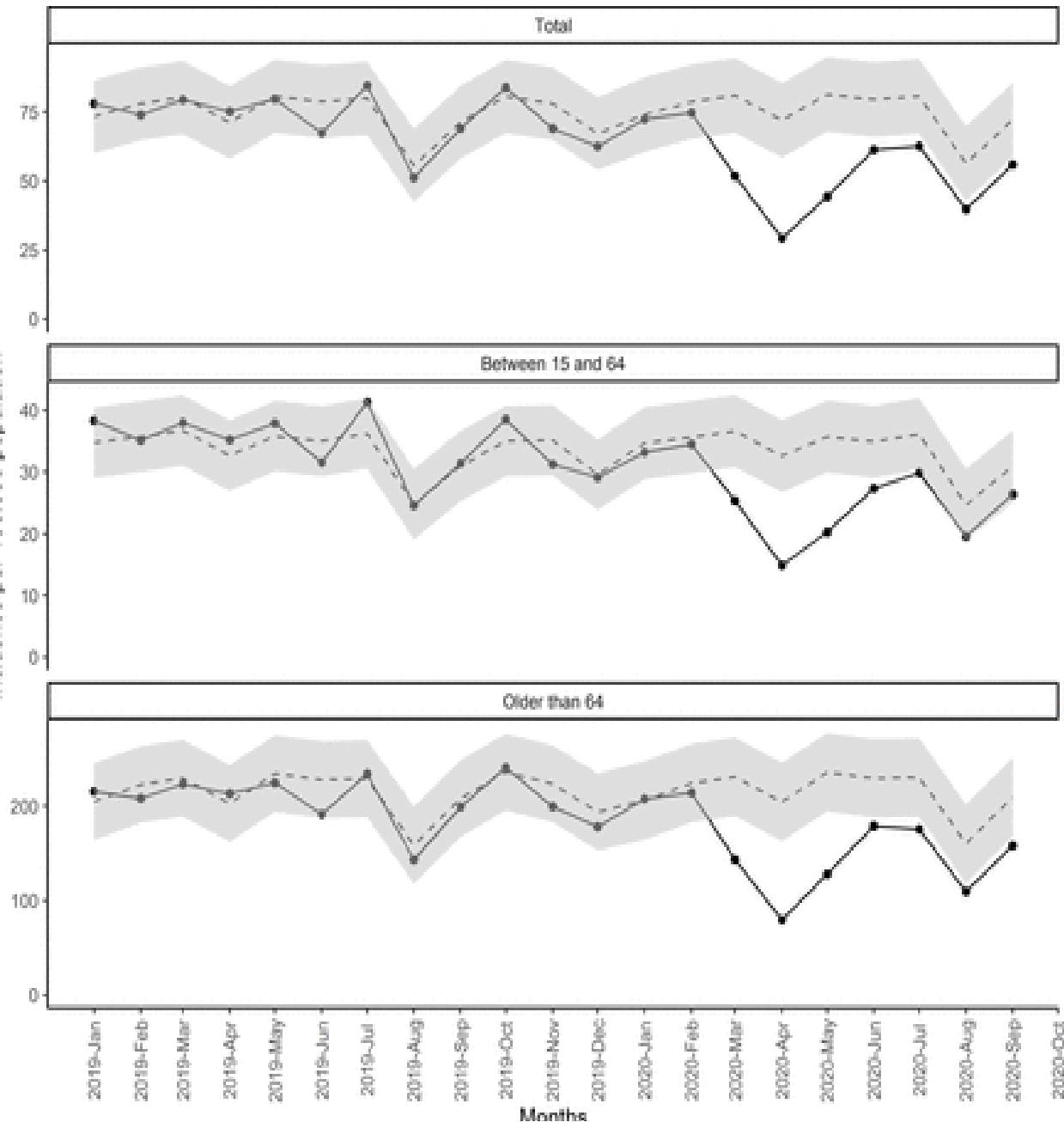
# Impact of the COVID-19 pandemic on cancer diagnosis in Catalonia: analysis of electronic health records

Ermengol Coma<sup>1</sup>, Carolina Guiriguada<sup>1</sup>

Leonardo Méndez-Boo<sup>1</sup>, Francesc Fina<sup>1</sup>

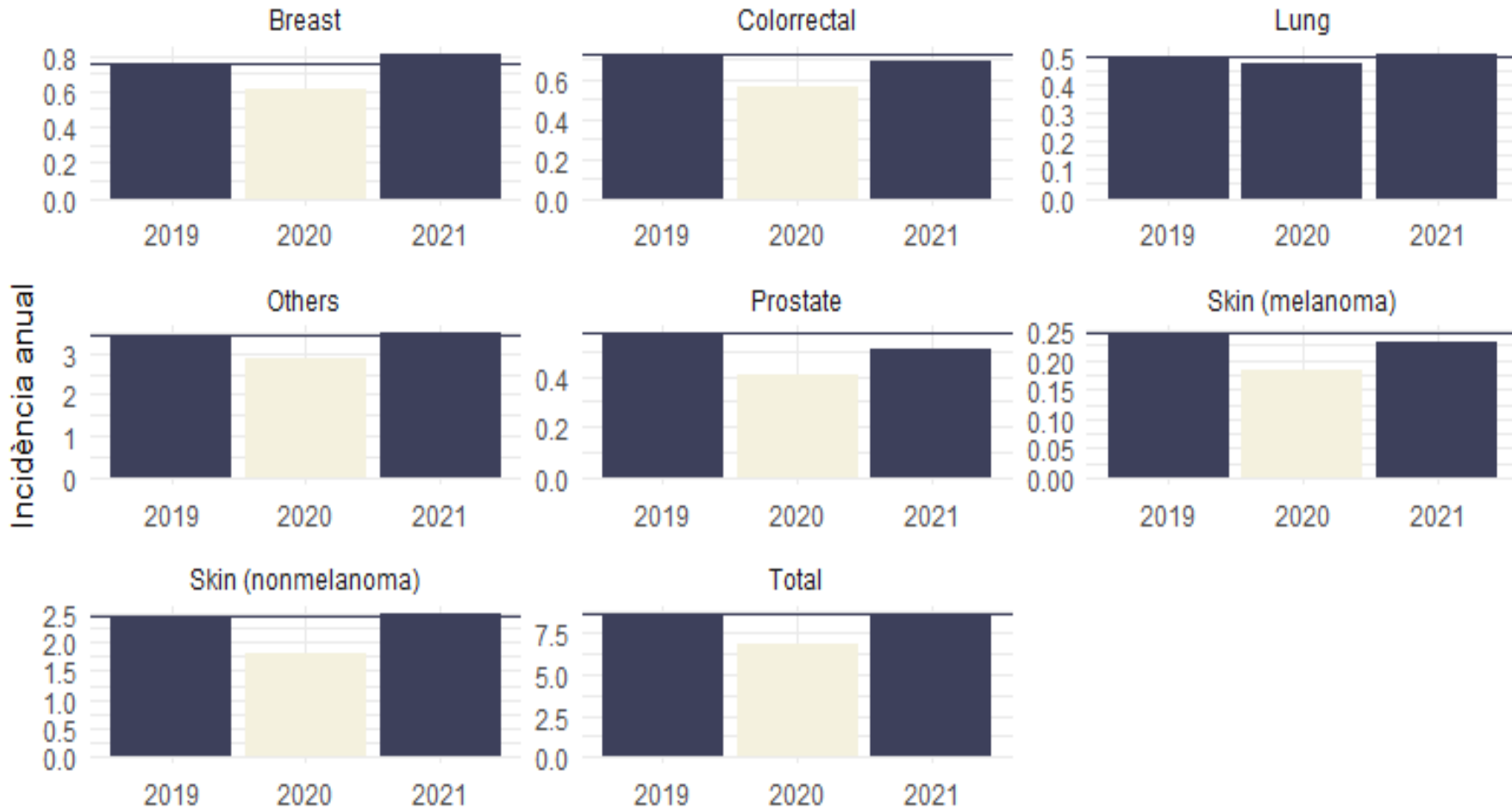
Correspondence to Mr Ermengol Coma; ercom@ub.edu

Grup	No. de diagnòstics
Total	( )
Entre 15 i 64 anys	( )
> 64 anys	( )



Coma E, Mora N, Peremiquel-Trillas P, Benítez M, Méndez L, Mercadé A, Fina F, Fàbregas M, Medina M. Influence of organization and demographic characteristics of primary care practices on continuity of care: analysis of a retrospective cohort from 287 primary care practices covering about 6 million people in Catalonia. BMC Fam Pract. 2021 Mar 25;22(1):56

# Incidència anual dels diagnòstics de càncer dels anys 2019, 2020 i 2021



Incidències semblants al 2019
  Incidències estadísticament inferiors al 2019

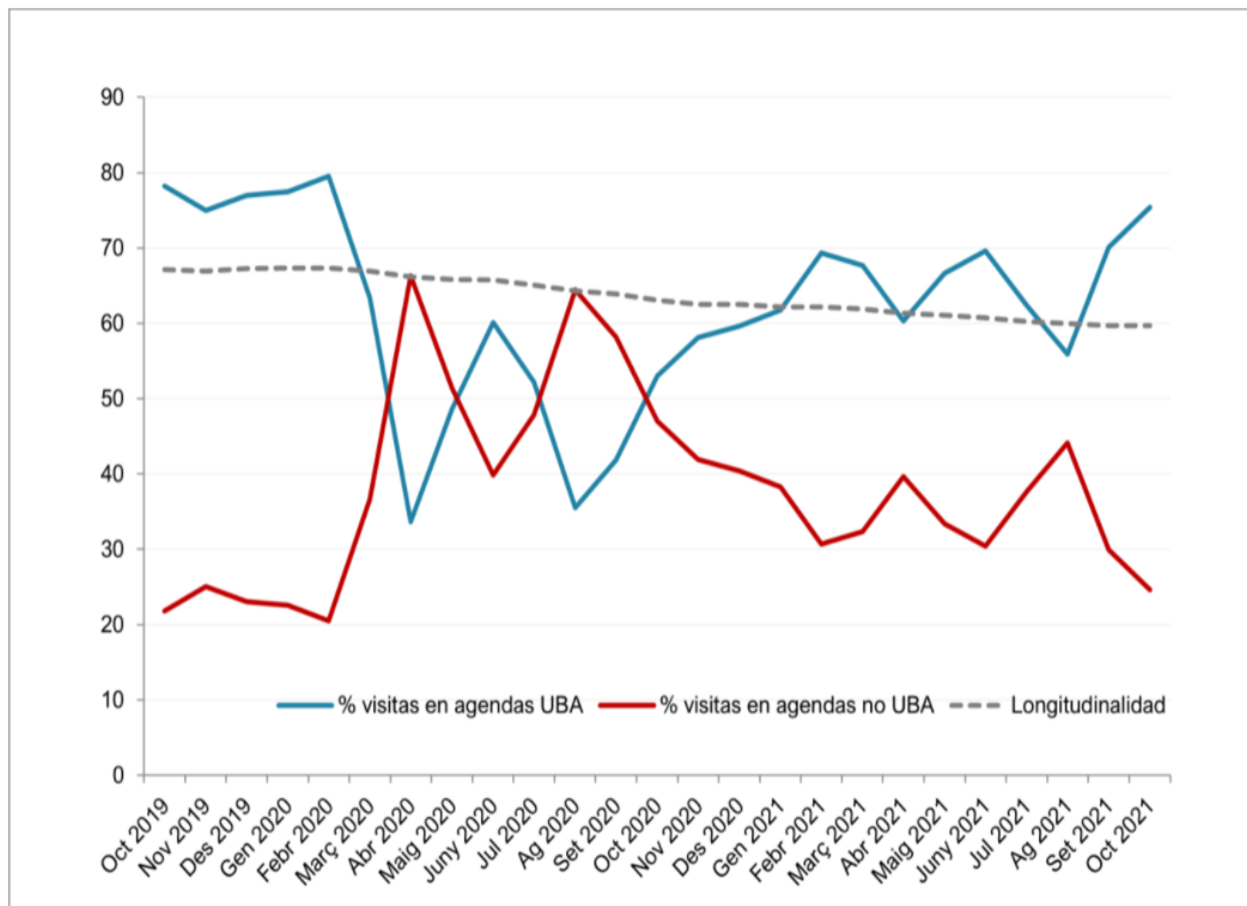
Font: SISAP

# Possibles motius

- Impacte/saturació sistema
- Atenció centrada en COVID-19 (casos, tests, contactes, cribratges, vacunació, etc.)
- Efecte mesures (confinament, bunkerització, etc.)
- Interrupció cribratges, proves, etc.
- Circuits d'urgències respiratòries
- Pèrdua de la presencialitat i reducció accessibilitat, longitudinalitat
- Canvis en comportament població (por de consultar, no voler “molestar”, etc.)

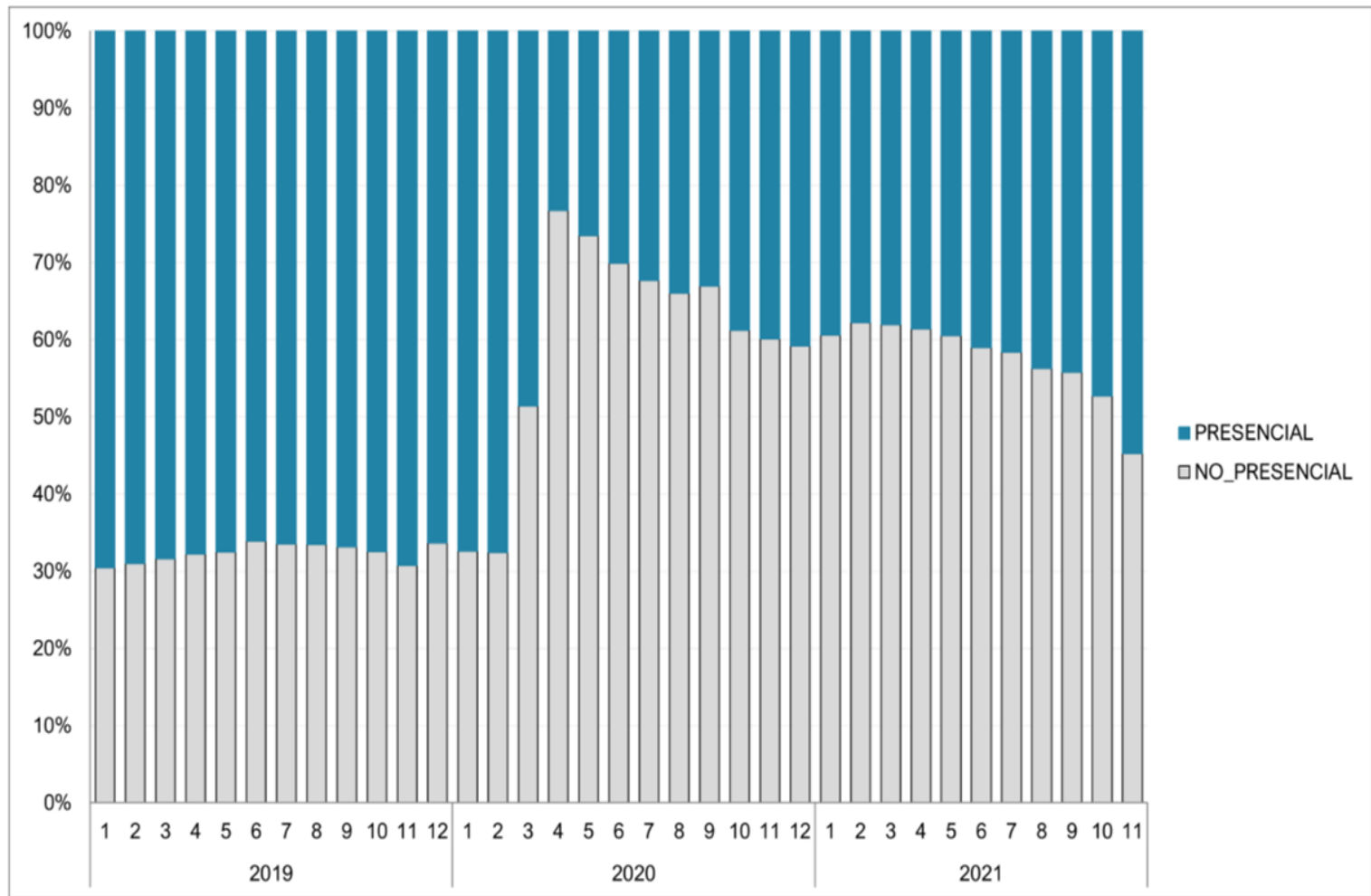


Figura 3. Evolución del porcentaje de visitas en agendas propias y comunes y el índice del proveedor asistencial (longitudinalidad) en los Equipos de Atención Primaria (EAP) del Institut Català de la Salut (ICS) en Cataluña



Medina M. La tercera ola y el gráfico de Victor Tseng. AMF 2021; 17(11); 3048; ISSN (Papel): 1699-9029 | ISSN (Internet): 1885-2521

Figura 4. Evolución, durante la pandemia, de visitas presenciales y no presenciales en los EAP del ICS en Cataluña



Medina M. La tercera ola y el gráfico de Victor Tseng. AMF 2021; 17(11); 3048; ISSN (Papel): 1699-9029 | ISSN (Internet): 1885-2521

## Què fer per acabar de baixar la corba?

- Deixar de fer per a poder fer
- Potenciar l'atenció longitudinal
- Veure, tocar, explorar, mirar, abraçar, confortar -> presencialitat (s'ha recuperat una part)







**Generalitat  
de Catalunya**

**S/**



**Institut Català  
de la Salut**