

Avaluació de l'eficiència i el grau de satisfacció en la cistectomia radical amb derivació urinària del programa ERAS

Cristina Alvarez. Infermera ERAS Cistectomia
Servei d'Urologia. Hospital Universitari de Bellvitge

ÍNDEX

1. Introducció

2. Indicadors de procés:
- Fase preoperatòria
 - Fase intraoperatòria
 - Fase postoperatòria

3. Indicadors de resultats:
- Eficiència (dies d'ingrés)
 - Reingressos < 31 dies
 - Satisfacció del pacient

4. Conclusions

1. INTRODUCCIÓ

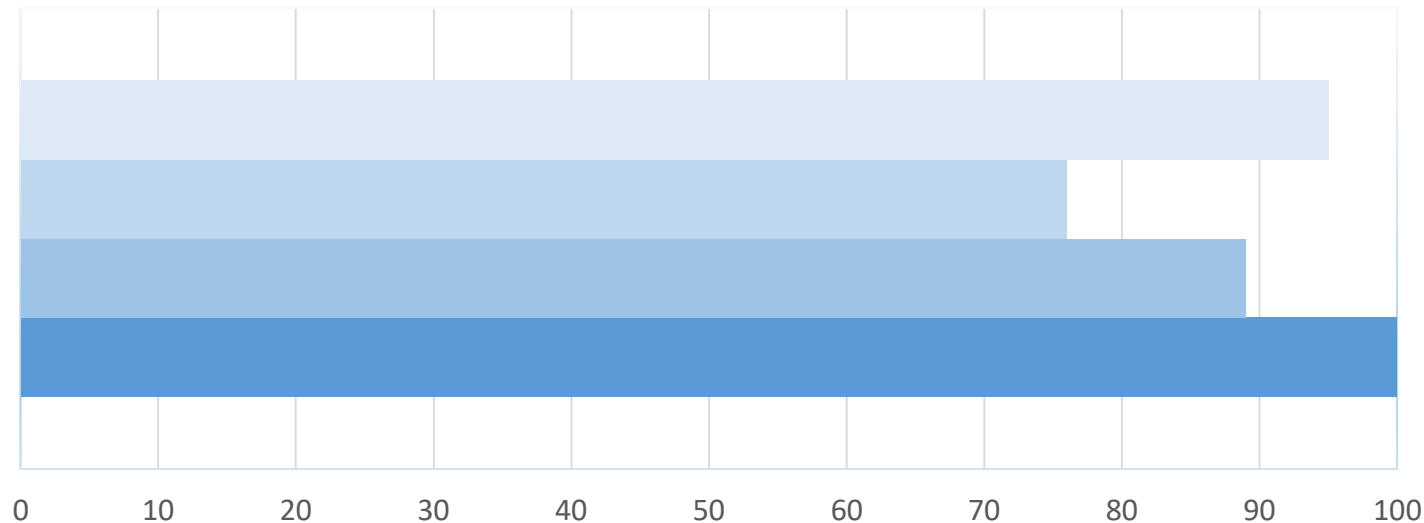
A. Programa ERAS: què és i per a què serveix?

B. Material i mètode del nostre estudi:

- Objectiu:
 - avaluar el grau d'implementació del programa (indicadors de procés)
 - avaluar els resultats globals (indicadors de resultats)
- Mostra: 80 pacients (febrer 2020-febrer 2022)
- Recollida i anàlisi de dades: explotació de la base de dades específica del programa (SAP)

2. RESULTATS: INDICADORS DE PROCÉS

FASE PREOPERATÒRIA

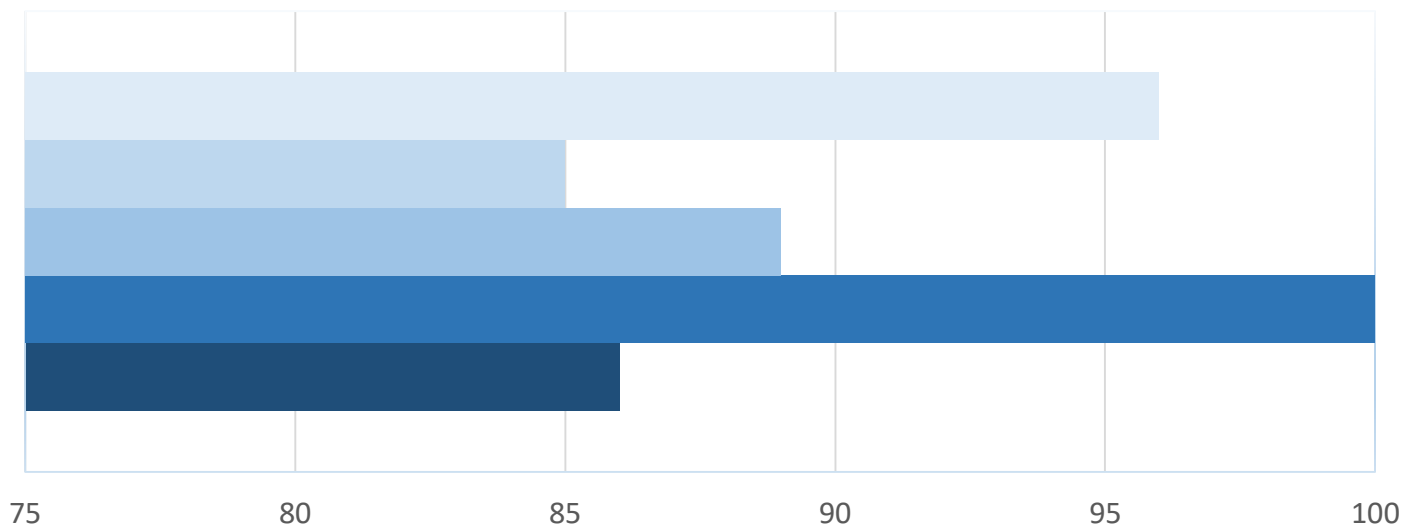


- Informació preoperatòria
- Valoració preoperatòria
- Dejuni i suplementes
- Profilaxi TE

90%

2. RESULTATS: INDICADORS DE PROCÉS

FASE INTRAOPERATÒRIA

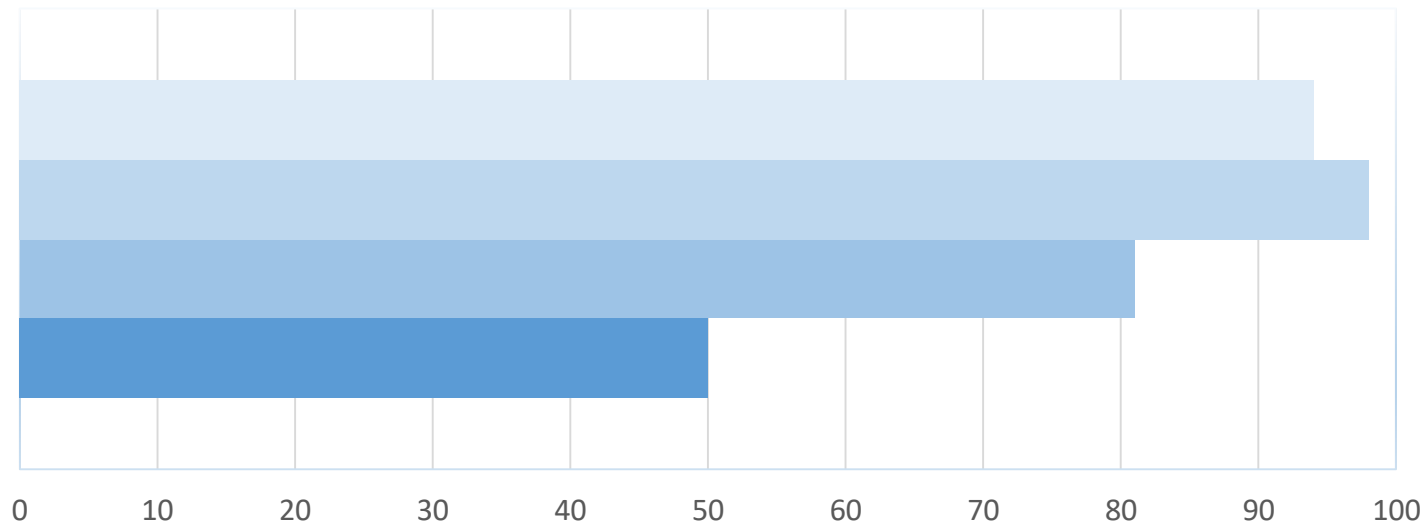


- Profilaxi ATB
- Abordatge quirúrgic
- Maneig de líquids
- Prevenció d'hipotèrmia
- Drenatge abdominal

91'2%

2. RESULTATS: INDICADORS DE PROCÉS



FASE POSTOPERATÒRIA



- Medicació oral
- Dolor controlat
- Aportació nutricional
- Mobilització precoç

80'75%

3. RESULTATS: INDICADORS DE RESULTATS

- Eficiència en la consecució dels indicadors de procés: 85%
- Eficiència del programa: dies d'estada hospitalària
5 dies de mediana (14 dies l'any 2019)  **64%**
- Reingressos < 31 dies
5'98% (9'09% l'any 2019)  **34'21%**
- Satisfacció del pacient a l'alta

3. RESULTATS: INDICADORS DE RESULTATS

- Satisfacció del pacient a l'alta:
 - Informació prequirúrgica rebuda pel cirurgià, l'anestèsista i la infermera: molt bona (80%), bona (20%)
 - Tracte rebut per part del personal sanitari: molt adequat (90%), força adequat (10%)
 - Nivell de dolor postcirurgia (escala EVA): <3 (80%), >3 (20%)
 - Presència de nàusees o vòmits: no (70%), si (30%)
 - Inici precoç de la ingesta oral: quelcom precoç (60%), a temps (40%)

3. RESULTATS: INDICADORS DE RESULTATS

- Inici precoç de la mobilització (llevar-se, caminar): quelcom precoç (70%), a temps (30%)
- Informació a l'alta rebuda per part del cirurgià, l'anestèsista i la infermera: molt bona (85%), bona (15%)
- Recomanaria el programa a una familiar i/o es tornaria a operar seguint aquest model? Si (100%)

4. CONCLUSIONS

- Elevada taxa de compliment en la implementació del programa (Pre: 90% ; Intra: 91'2% ; Post: 80'75%). Eficiència: 85%
- Reducció del 64% en l'estada mitja
- Reducció del 34% dels reingressos
- El pacient es mostra:
 - satisfet amb el tracte i la informació rebudes i amb el bon control del dolor
 - reticent a la ingesta i la mobilització precoç

4. CONCLUSIONS

**Tots els pacients recomanarien i/o tornarien
a intervenir-se seguint un programa ERAS**

Gràcies per la vostra atenció

